



Ajuntament de Calvià
Mallorca

DOCUMENT ELECTRÒNIC

Versió NTI: <http://administracionelectronica.gob.es/ENI/XSD/v1.0/documento-e>
 Identificador: 89696
 Òrgans: Ajuntament de Calvià
 Data Captura: 2018-06-01 12:44:29
 Origen: Administració
 Estat elaboració: EE01
 Tipus documental: Còpia autèntica en paper de document electrònic
 Tipus firmes: Xades Internally Detached

Firmant	Perfil	Data	Estat firma
VICENTE ROMERO EVA MARIA - 34067764A		31/05/2018	Vàlida
VICENS COMPANYY FRANCESC - 43149442Q		31/05/2018	Vàlida





PRESCRIPCIONES TÉCNICAS QUE HAN DE REGIR EN LA CONTRATACIÓN DE UNA OBRA PARA EL MANTENIMIENTO Y LA REPOSICIÓN DEL PAVIMENTO MEDIANTE HORMIGÓN ESTAMPADO DEL PASO PEATONAL DE C/ RAMON DE MONCADA, SANTA PONSÀ, CALVIÀ

1. OBJETO DEL GASTO

El presente gasto tiene por objeto el mantenimiento y la reposición del pavimento mediante hormigón estampado del paso peatonal de C/ Ramon de Moncada, Santa Ponsa, Calvià.

En la actualidad el pavimento de hormigón existente se encuentra erosionado, dificultando la accesibilidad del paso peatonal.

La obra consistirá en la ejecución de un nuevo pavimento de hormigón texturizado sobre el pavimento existente y la mejora de la accesibilidad desde el paseo marítimo mediante una rampa de pendiente máxima 8%. Se requerirá de la demolición de parte del pavimento actual a fin de mantener las cotas existentes en puntos singulares, como son el encuentro con la terraza y los accesos de los edificios anexos.

Previamente, el Departamento de Mantenimiento del Ayuntamiento de Calvià ejecutará con personal municipal dos jardineras adosadas a las ya existentes (de titularidad privada) e instalará dos farolas.

2. DESCRIPCIÓN DE LA OBRA

Las unidades de obra a realizar en su integridad por el licitador para la ejecución de las obras son:

- DEMOLICION
 - Demolición de solera o pavimento de hormigón armado en ambos extremos del paso (junto a la escalera y en el encuentro con el paseo marítimo), a fin de mantener las cotas existentes con los elementos colindantes. Incluye la carga de los escombros sobre camión.
 - Gestión de los escombros resultantes mediante su transporte a vertedero autorizado. Incluye el canon de vertido.
- PAVIMENTO
 - Compactación mecánica de las zonas donde se haya demolido el pavimento existente.
 - Excavación de zanja para la instalación de canaleta de pluviales.
 - Formación de rampa de máximo 8% de pendiente con hormigón en masa.
 - Pavimento continuo de hormigón texturizado de 10 cm de espesor: solera de hormigón HM20-B-12 de 8 a 10 cms de espesor, con adición de fibra de vidrio Anti-Crak HP. Color a elegir por D.F. Aplicación en fresco de capa de rodadura monolítica, de alta resistencia a la abrasión, con despiece según planos. Estampación del pavimento con molde tipo MANTA, desmoldeado de los moldes con desmoldeante mismo color que la capa de rodadura. Juntas de dilatación de 20 mm., en paños según diseño en planos. Aplicación de resina base disolvente incoloro compuesto por un copolímero acrílico disuelto en disolventes aromáticos. Incluye levantamiento de tapas para enrase y todas las operaciones necesarias para el correcto acabado.
- VARIOS
 - Canaleta prefabricada de hormigón polímero de 100 mm de ancho y 85 mm de alto con rejilla de fundición dúctil, clase C-250, colocada sobre solera de hormigón en masa . Totalmente montada, conexionada a la red general de desagüe y probada.

Las distintas partidas, junto con sus correspondientes mediciones, quedan reflejadas en el documento de Presupuesto y Mediciones adjunto.





Estos trabajos incluyen materiales, mano de obra, elevadores en su caso y contenedor de obra para los escombros, además de las medidas y protecciones de seguridad y salud necesarias para cumplir con el REAL DECRETO 1627/1997, por el que se establecen Disposiciones Mínimas de Seguridad y Salud en las Obras de Construcción.

El Ayuntamiento de Calvià será responsable de despejar las zonas de trabajo por donde deban discurrir las máquinas y retirar los elementos móviles, etc. También se encargará de los trabajos exteriores para facilitar la realización de los trabajos y permitir el acceso de la maquinaria.

3. PLAZO DE EJECUCIÓN Y CONDICIONES EN LA PRESENTACIÓN DE OFERTAS

El plazo de ejecución máximo será de 10 días hábiles desde la firma del correspondiente contrato menor de obras y replanteo de las obras.

El licitador presentará el presupuesto adjunto detallado por unidades.

4. PRESUPUESTO MÁXIMO DEL GASTO

5.659,66 euros (presupuesto de ejecución material) + 19% de gastos Generales y Beneficio industrial (1.075,34 euros) + 21% de IVA (1.414,35 euros) = **8.149,35** euros (**OCHO MIL CIENTO CUARENTA Y NUEVE EUROS CON TREINTA Y CINCO CÉNTIMOS**).

5. FORMA DE PAGO

Las certificaciones estarán sujetas a una medición final, tras la realización de los trabajos.

Se facturará la totalidad del gasto a la fecha de finalización de los trabajos de mantenimiento y la reposición del pavimento mediante hormigón estampado del paso peatonal de C/ Ramon de Moncada, Santa Ponsa, Calvià. Esta factura deberá ser conformada por los Técnicos Municipales.

6. SUBCONTRATACIÓN

El contratista podrá concertar con terceros la realización parcial de la prestación, hasta un máximo del 60%.

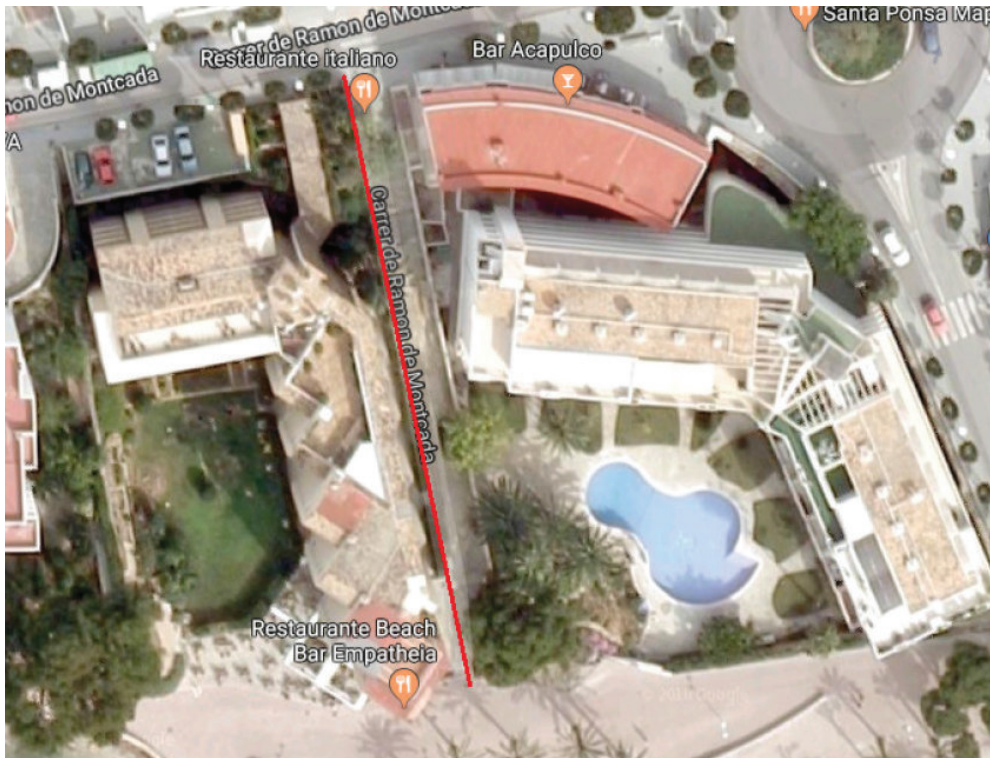
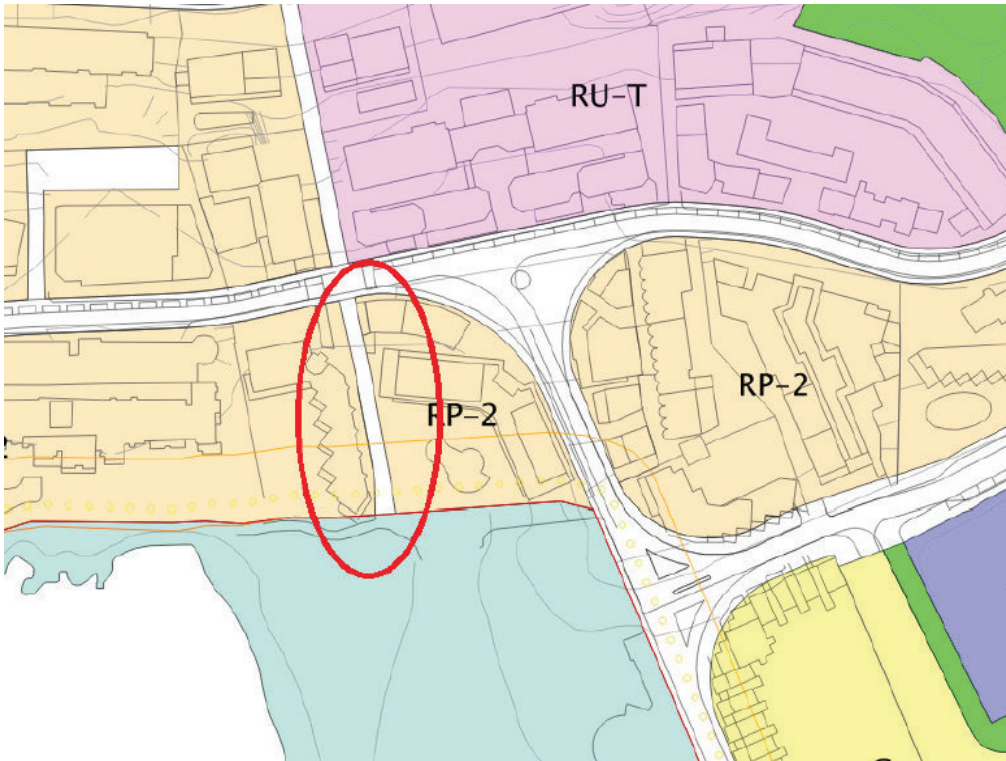
7. VALORACIÓN DE LAS OFERTAS

La asignación del contrato seguirá como criterio la elección de la oferta más económica que cumpla con los requerimientos técnicos descritos en el presente pliego así como en los documentos adjuntos, valorándose incluso aquellas ofertas con valores anormales o desproporcionados.

El contrato se firmará trascurridos cinco días desde la comunicación de la adjudicación. Si al adjudicatario no cumpliera con este plazo, pasaría a proponerse como adjudicatario el licitador que hubiera hecho la segunda mejor oferta.

Calvià,
La arquitecta técnica municipal
Fdo.: Eva María Vicente







Pot recuperar el document introduint el codi CSV a: <https://www.admonline.calvia.com/csv>



CAL06765720706K476513D3DX1H

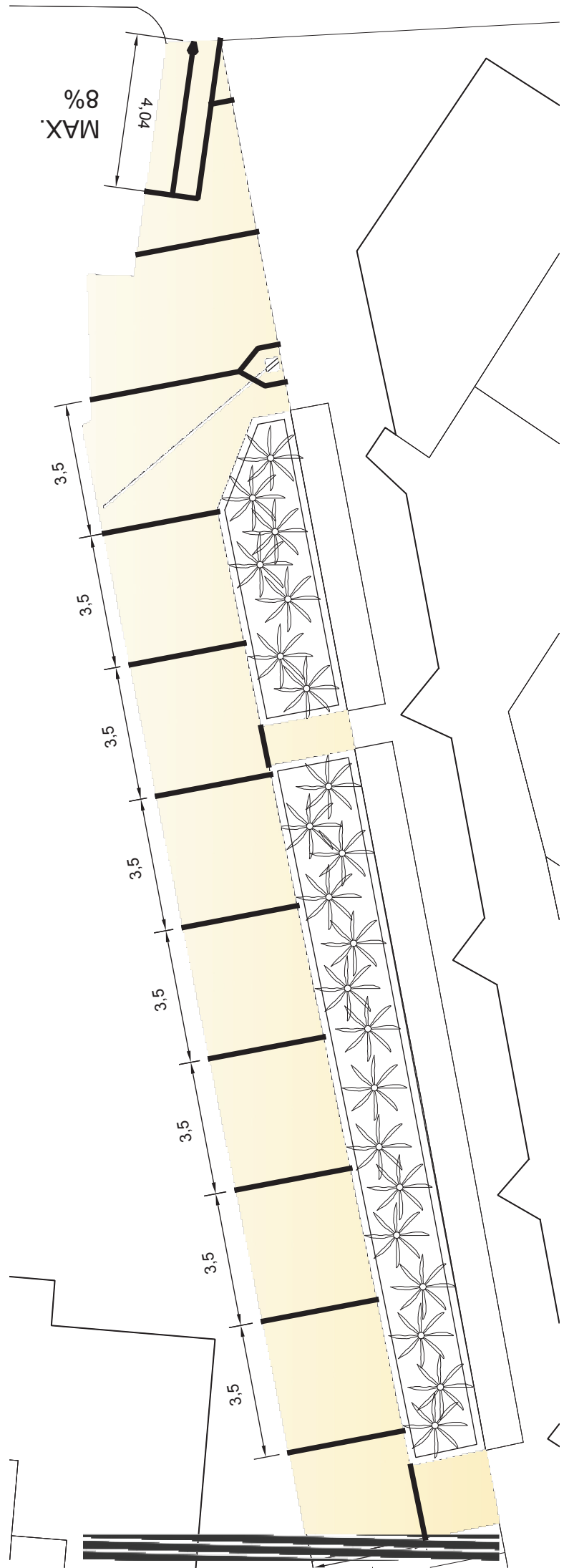
CSV:

CSV:



CAL06765720706K476513D3DX1H

Pot recuperar el document introduint el codi CSV a: <https://www.admonline.calvia.com/csv>



RESUMEN DE PRESUPUESTO

PasoRMONCADA

CAPÍTULO	RESUMEN	IMPORTE
01	DEMOLICION	734,58
02	PAVIMENTO.....	4.504,90
03	VARIOS	420,18
	PRESUPUESTO DE EJECUCIÓN MATERIAL	5.659,66
	13,00 % Gastos generales.....	735,76
	6,00 % Beneficio industrial.....	339,58
	Suma.....	1.075,34
	PRESUPUESTO BASE DE LICITACIÓN SIN IVA	6.735,00
	21% IVA	1.414,35
	PRESUPUESTO BASE DE LICITACIÓN	8.149,35

Asciende el presupuesto a la expresada cantidad de OCHO MIL CIENTO CUARENTA Y NUEVE con TREINTA Y CINCO CÉNTIMOS

Pot recuperar el document introduint el codi CSV a: <https://www.admonline.calvia.com/csv>



CAL06765720706K476513D3DX1H

CSV:

PRESUPUESTO Y MEDICIONES

PasoRMONCADA

CÓDIGO	RESUMEN	UDS	LONGITUD	ANCHURA	ALTURA	CANTIDAD	PRECIO	IMPORTE
01	DEMOLICION							
01.01	m ² Demolición de solera o pavimento de hormigón armado Demolición de solera o pavimento de hormigón armado de hasta 15 cm de espesor, con martillo neumático, y carga manual sobre camión o contenedor. Incluye: Demolición del elemento. Fragmentación de los escombros en piezas manejables. Retirada y acopio de escombros. Limpieza de los restos de obra. Carga manual de escombros sobre camión o contenedor.							
	Extremo escalera	1	4,00	3,00		12,00		
	Extremo paseo marítimo	1	6,10	1,70		10,37		
		1	8,00	4,25		34,00		
						56,37	6,57	370,35
01.02	m ³ Transporte con camión de residuos inertes de hormigone Transporte con camión de residuos inertes de hormigones, morteros y prefabricados producidos en obras de construcción y/o demolición, a vertedero específico, instalación de tratamiento de residuos de construcción y demolición externa a la obra o centro de valorización o eliminación de residuos, situado a 20 km de distancia.							
	Extremo escalera	1,2	4,00	3,00	0,10	1,44		
	Extremo paseo marítimo	1,2	6,10	1,70	0,10	1,24		
		1,2	8,00	4,25	0,10	4,08		
						6,76	6,26	42,32
01.03	m ³ Canon de vertido por entrega de residuos inertes de hormigones Canon de vertido por entrega de residuos inertes de hormigones, morteros y prefabricados producidos en obras de construcción y/o demolición, en vertedero específico, instalación de tratamiento de residuos de construcción y demolición externa a la obra o centro de valorización o eliminación de residuos. Sin incluir el transporte.							
	Extremo escalera	1,2	4,00	3,00	0,10	1,44		
	Extremo paseo marítimo	1,2	6,10	1,70	0,10	1,24		
		1,2	8,00	4,25	0,10	4,08		
						6,76	47,62	321,91
TOTAL 01								734,58

Pot recuperar el document introduint el codi CSV a: <https://www.admonline.calvia.com/csv>



CAL06765720706K476513D3DX1H

CSV:

PRESUPUESTO Y MEDICIONES

PasoRMONCADA

CÓDIGO	RESUMEN	UDS	LONGITUD	ANCHURA	ALTURA	CANTIDAD	PRECIO	IMPORTE
02	PAVIMENTO							
02.01	<p>m² Compactación mecánica de fondo de excavación</p> <p>Compactación mecánica de fondo de excavación, con bandeja vibrante de guiado manual, hasta alcanzar una densidad seca no inferior al 90% de la máxima obtenida en el ensayo Proctor Modificado, realizado según UNE 103501. Incluye: Situación de los puntos topográficos. Bajada de la maquinaria al fondo de la excavación. Humectación de las tierras. Compactación. Retirada de la maquinaria del fondo de la excavación.</p>							
	Extremo escalera	1	4,00	3,00		12,00		
	Extremo paseo marítimo	1	6,10	1,70		10,37		
		1	8,00	4,25		34,00		
						56,37	3,67	206,88
02.02	<p>m³ Excavación para formación de zanjas para instalaciones</p> <p>Excavación para formación de zanjas para instalaciones hasta una profundidad de 2 m, en cualquier tipo de terreno, con medios mecánicos, y carga a camión.</p> <p>Incluye: Replanteo general y fijación de los puntos y niveles de referencia. Colocación de las camillas en las esquinas y extremos de las alineaciones. Excavación en sucesivas franjas horizontales y extracción de tierras. Refinado de fondos con extracción de las tierras. Carga a camión de los materiales excavados.</p>							
	Canaleta pluviales	1	6,00	0,25	0,25	0,38		
						0,38	20,23	7,69
02.03	<p>m² Solera de hormigón en masa de 10 cm de espesor</p> <p>Solera de hormigón en masa de 10 cm de espesor, realizada con hormigón HM-20/B/12/I fabricado en central y vertido desde camión, extendido y vibrado manual mediante regla vibrante, sin tratamiento de su superficie; con juntas de retracción de 5 mm de espesor, realizadas con sierra de disco, formando cuadrícula; apoyada sobre capa base existente. Incluso panel de poliestireno expandido de 3 cm de espesor, para la ejecución de juntas de dilatación.</p> <p>Incluye: Preparación de la superficie de apoyo del hormigón. Replanteo de las juntas de construcción y de dilatación. Tendido de niveles mediante toques, maestras de hormigón o reglas. Riego de la superficie base. Formación de juntas de construcción y de juntas perimetrales de dilatación. Vertido, extendido y vibrado del hormigón. Curado del hormigón. Replanteo de las juntas de retracción. Corte del pavimento de hormigón con sierra de disco. Limpieza final de las juntas de retracción.</p>							
	Formación de rampa	1	6,00	2,20	0,10	1,32		
						1,32	13,32	17,58

Pot recuperar el document introduint el codi CSV a: <https://www.admonline.calvia.com/csv>



CAL06765720706K476513D3DX1H

CSV:

PRESUPUESTO Y MEDICIONES

PasoRMONCADA

CÓDIGO	RESUMEN	UDS	LONGITUD	ANCHURA	ALTURA	CANTIDAD	PRECIO	IMPORTE
02.04	<p>m² Pavimento continuo de hormigón texturizado de 10 cm de espesor</p> <p>Suministro y extendido de una solera de hormigón HM20-B-12 de 8 a 10 cms de espesor, con adición de fibra de vidrio Anti-Crak HP con una dotación de 600 grs/m3 para la prevención y control de la fisuración en el hormigón. Color a elegir por D.F. Aplicación en fresco de capa de rodadura monolítica, de alta resistencia a la abrasión, con una dotación de 4-6 kg/m2, en color y despiece según planos. Estampación del pavimento con molde tipo MANTA, desmoldeado de los moldes con desmoldeante mismo color que la capa de rodadura. Juntas prefabricadas de dilatación de aluminio de 20 mm., en paños según diseño en planos. Limpieza del pavimento resultante. Una vez seco, aplicación de resina base disolvente incoloro compuesto por un copolímero acrílico disuelto en disolventes aromáticos. Endurece por evaporación de disolventes y actúa penetrando y compactando las partículas, aumentando la cohesión del pavimento. Dotación 300 grs/m2. Incluye levantamiento de tapas para enrase y todas las operaciones necesarias para el correcto acabado.</p> <p>Paso peatonal</p>	1				135,00		
						135,00	31,65	4.272,75
TOTAL 02.....								4.504,90

Pot recuperar el document introduint el codi CSV a: <https://www.admonline.calvia.com/csv>



CAL06765720706K476513D3DX1H

CSV:

PRESUPUESTO Y MEDICIONES

PasoRMONCADA

CÓDIGO	RESUMEN	UDS	LONGITUD	ANCHURA	ALTURA	CANTIDAD	PRECIO	IMPORTE
03	VARIOS							
03.01	<p>m Canaleta prefabricada de hormigón polímero</p> <p>Suministro y colocación de canaleta prefabricada de hormigón polímero, de 1000 mm de longitud, 100 mm de ancho y 85 mm de alto con rejilla de fundición dúctil, clase C-250 según UNE-EN 124, de 1000 mm de longitud, colocada sobre solera de hormigón en masa HM-25/B/20/I de 15 cm de espesor, sentadas con cuña de hormigón HM-25/B/20/I. Incluso p/p de accesorios de montaje, piezas especiales, material auxiliar, elementos de sujeción y sin incluir la excavación. Totalmente montada, conexionada a la red general de desagüe y probada.</p> <p>Incluye: Replanteo del recorrido de la canaleta de drenaje. Eliminación de las tierras sueltas del fondo de la excavación. Vertido y compactación del hormigón en formación de solera. Montaje de las piezas prefabricadas. Formación de agujeros para conexionado de tubos. Empalme y rejuntado de los colectores a la canaleta de drenaje. Formación de la cuña de hormigón para la fijación de la canaleta de drenaje. Colocación de la rejilla.</p>							
	Canaleta pluviales	1	6,00			6,00		
						6,00	70,03	420,18
	TOTAL 03.....							420,18
	TOTAL.....							5.659,66

Pot recuperar el document introduint el codi CSV a: <https://www.admonline.calvia.com/csv>



CAL06765720706K476513D3DX1H

CSV: