



Ajuntament de Calvià
Mallorca

DOCUMENT ELECTRÒNIC

Versió NTI: <http://administracionelectronica.gob.es/ENI/XSD/v1.0/documento-e>
Identificador: 507837
Òrgans: Ajuntament de Calvià
Data Captura: 2020-10-16 13:46:23
Origen: Administració
Estat elaboració: EE01
Tipus documental: Còpia autèntica en paper de document electrònic
Tipus firmes: Xades Internally Detached

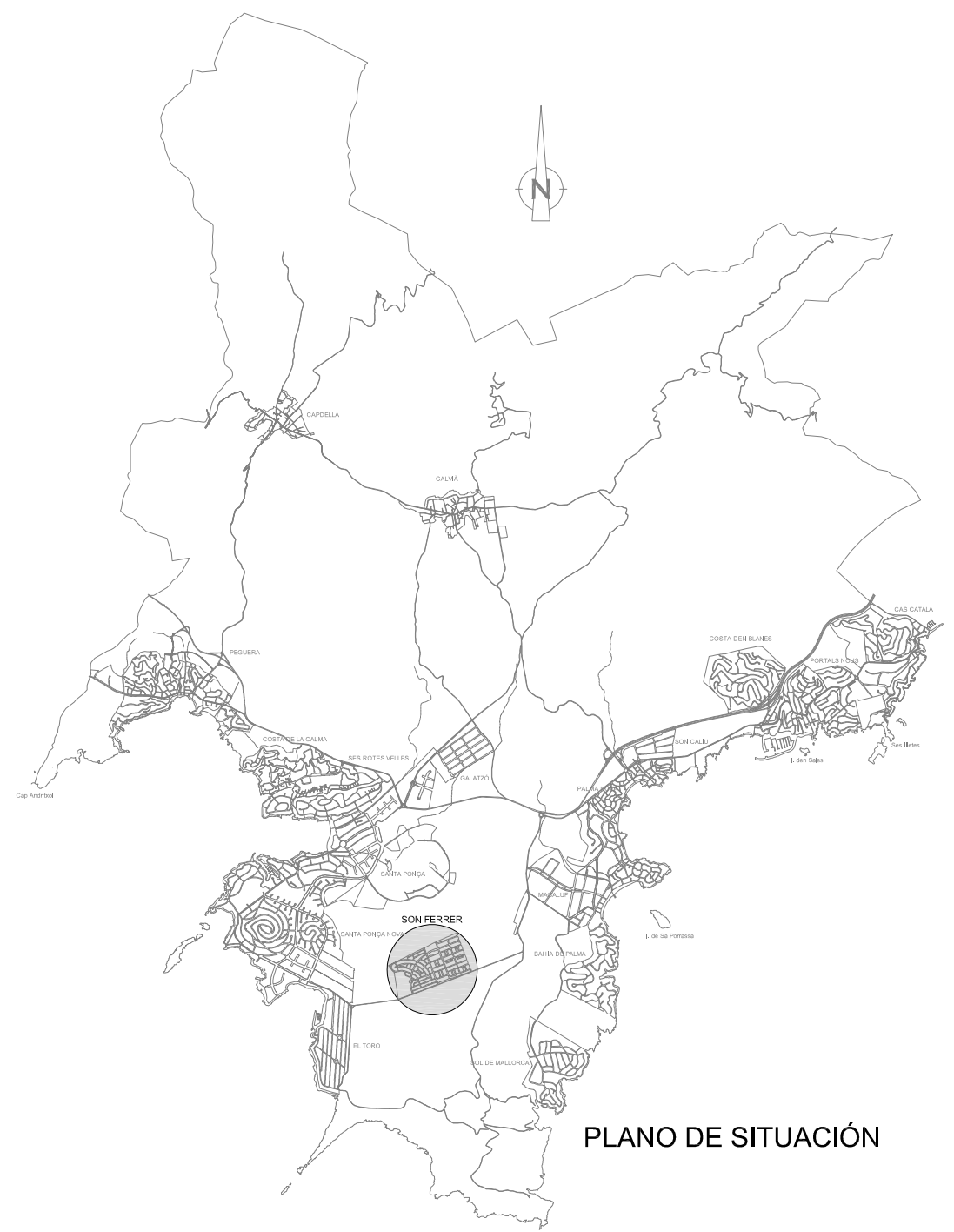
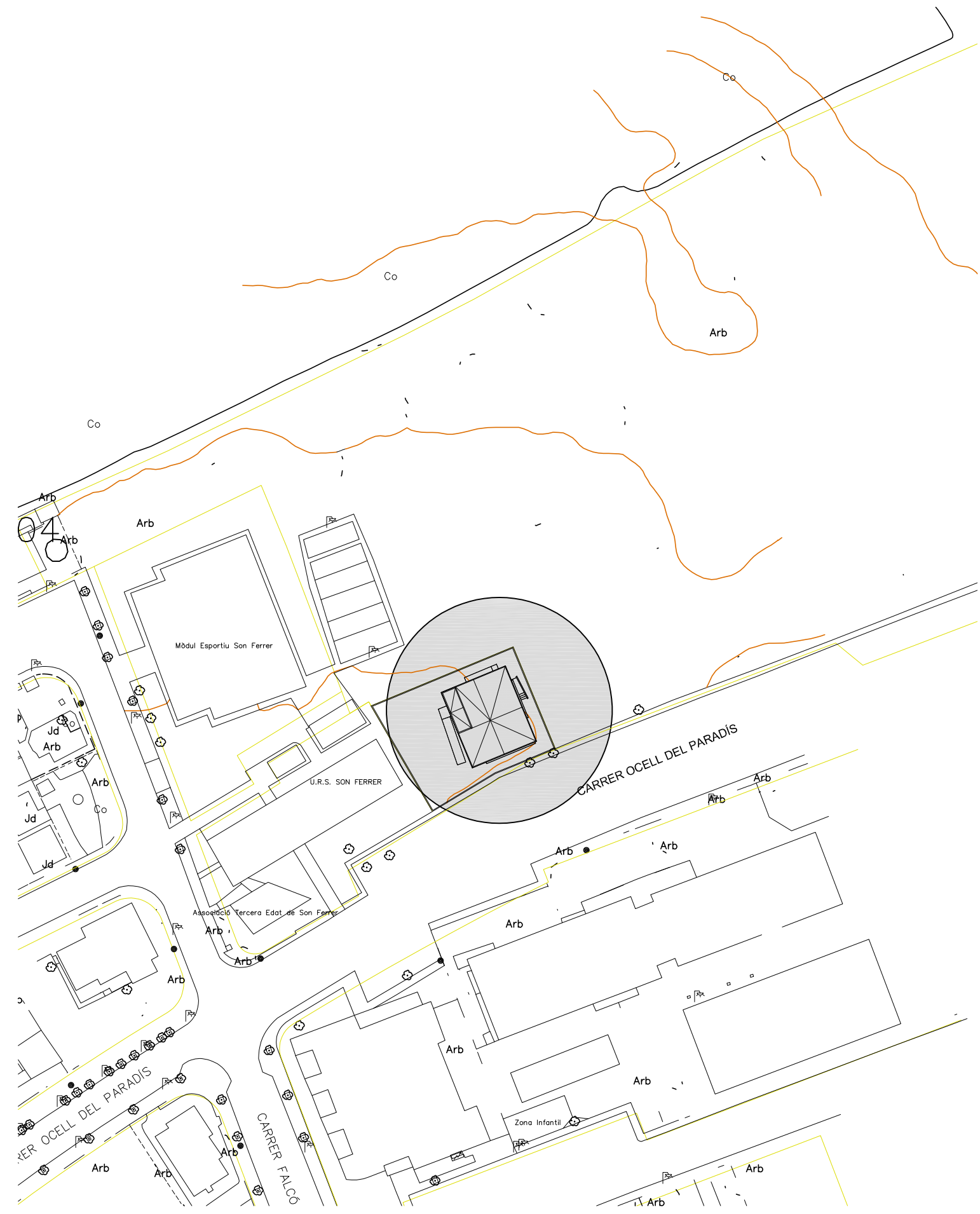
Firmant	Perfil	Data	Estat firma
CONTESTI MURCI JUAN -		16/10/2020	Vàlida

Pot recuperar el document introduint el codi CSV a: <https://www.admonline.calvia.com/csv>



CAL707450069L4UVCA6F513D3DP

CSV:



PLANO DE SITUACIÓN

Vies i Obres calvia.com 

Título del proyecto :
Tabique Móvil en el Centro 3º Edad Son Ferrer

El Técnico Municipal :

Joan Contestí Murci
Arquitecto Técnico

Plano :
**Plano de Situacion
Plano de Emplazamiento**

Nº Plano :
1

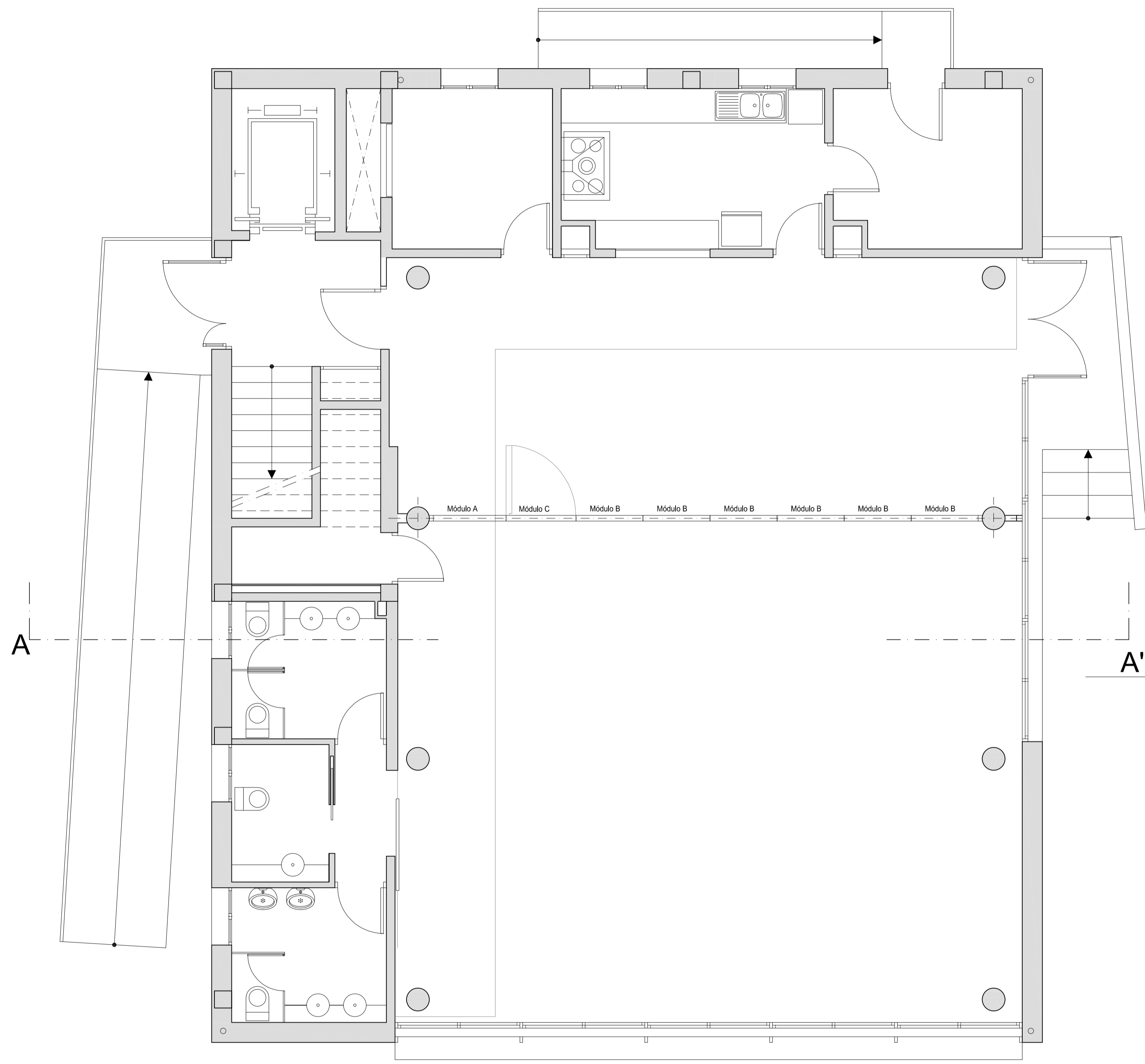
Dibujado :

Referència :
028-20

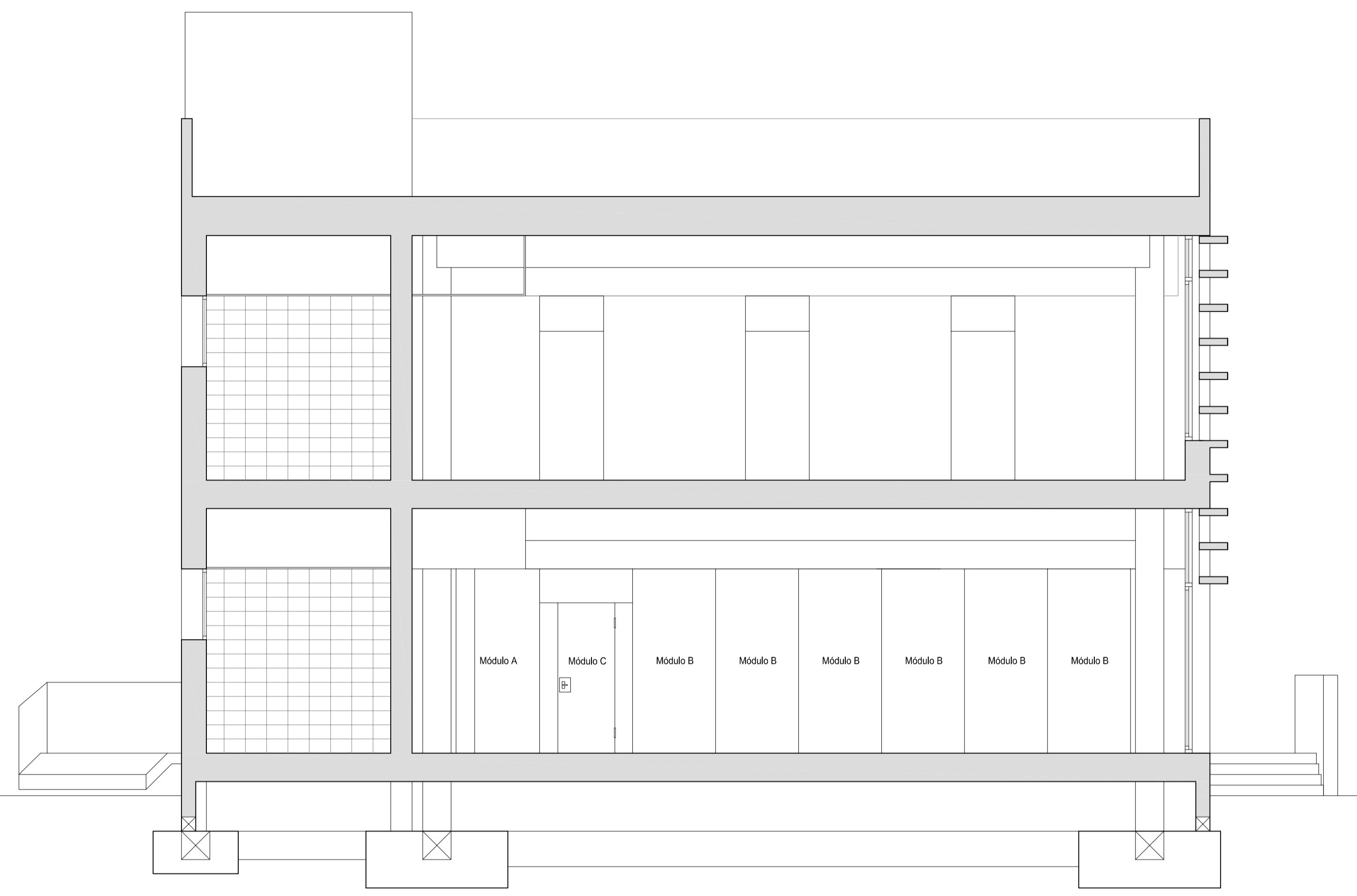
Escala :
1/1000

Fecha :
Sept-2020

Pot recuperar el document introduint el codi CSV a: <https://www.admonline.calvia.com/csv>
CSV: 03247074510664470704652143320



PLANTA BAJA



SECCION A-A'

Títol del projecte : Tabique Móvil en el Centro 3º Edad Son Ferrer			
El Técnico Municipal :	Plano : Distribucion Seccion A-A'	Nº Plano : 2	
Joan Contestí Murci Arquitecto Técnico	Dibujado :	Referència : 028-20	Fecha : Sept-2020

MÓDULOS

MODULI • MODULE

Módulo telescópico multi-direccional.
Modulo telescopico multidirezionale.
Module télescopique multidirectionnel.

Módulo ciego multi-direccional.
Modulo opaco multidirezionale.
Module plein multidirectionnel.

Módulo A

Módulo B

MAX. 6.500
MIN. 2.000

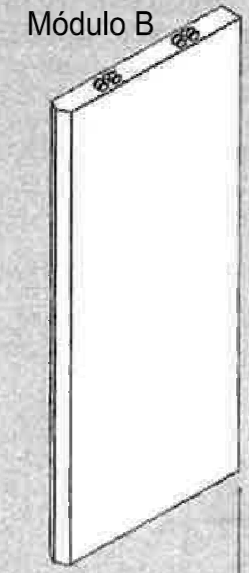
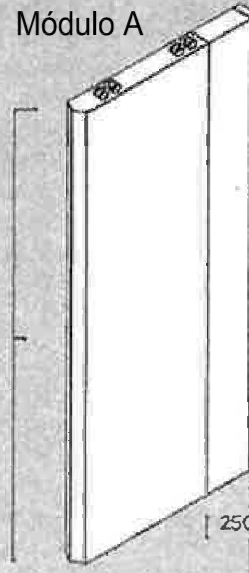
MAX. 6.500
MIN. 2.000

MAX. 6.500
MIN. 2.000

1.300

1.300

1.300



MIN. 106
MAX. 900
MIN. 900
MAX. 1350
MIN. 900
MAX. 1350

MIN. 106
MAX. 600
MIN. 600
MAX. 1250
MIN. 600
MAX. 1250

Puerta simple multi-direccional.
Porta semplice multidirezionale.
Porte simple multidirectionnelle.

Puerta doble multi-direccional.
Porta doppia multidirezionale.
Porte double multidirectionnelle.

Módulo C

Módulo D

MAX. 6.500
MIN. 2.500

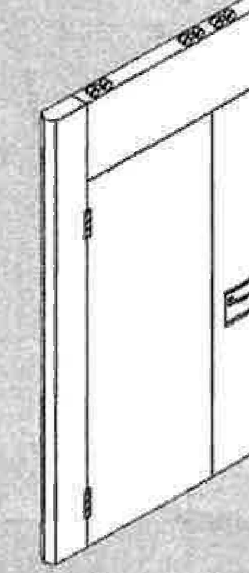
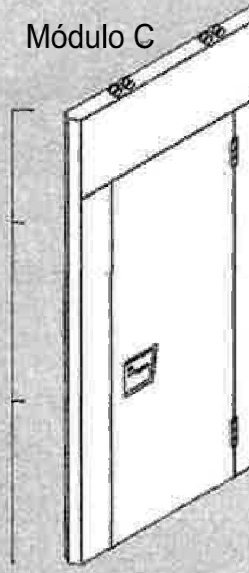
MAX. 6.500
MIN. 2.500

MAX. 6.500
MIN. 2.500

911

911

911



106 1220

106 2440

40 | 43

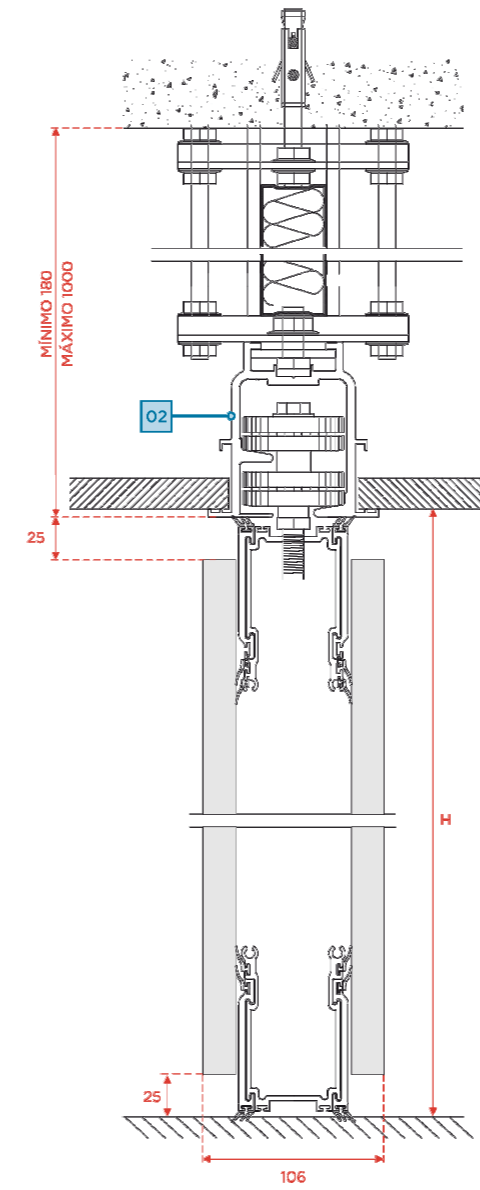
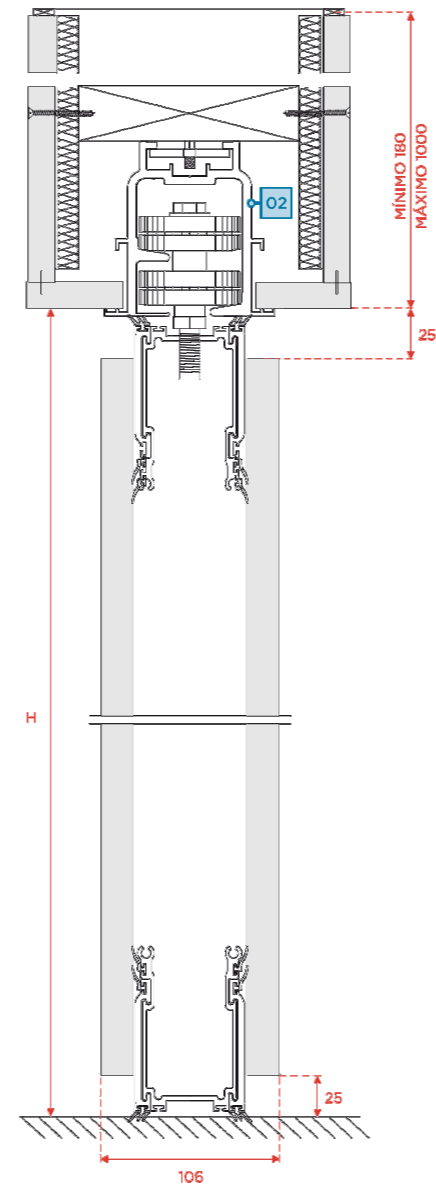
TABIQUE MULTIDIRECCIONAL SECCIÓN VERTICAL

TABIQUE SP-200
NIVEL ACÚSTICO: 44 dB
H < 6500 mm

02 Guía SP-200

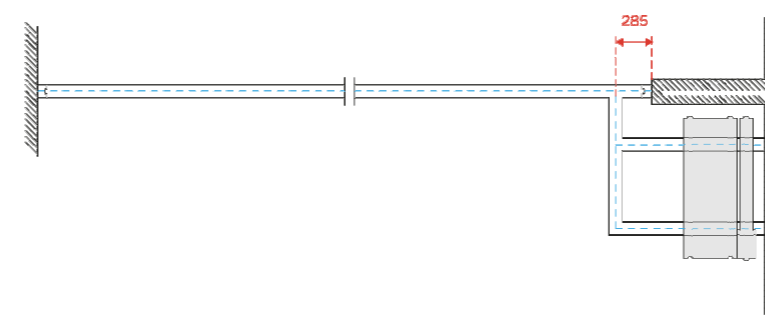
Forrado de goma

Barrera fónica



APILAMIENTO MULTIDIRECCIONAL

Parking - 3

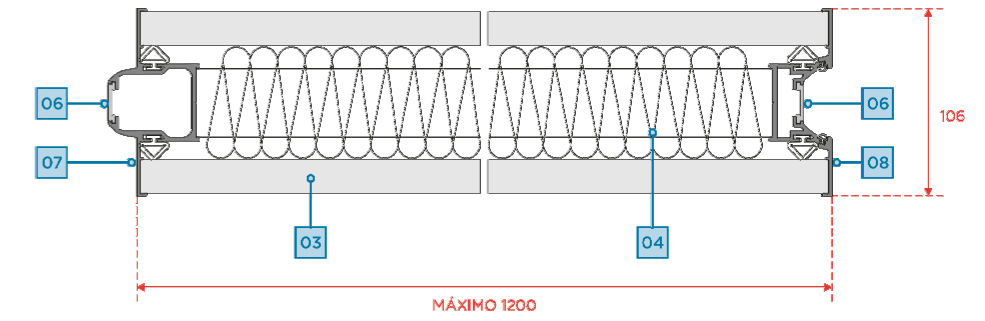


ELEMENTO TIPO SECCIÓN HORIZONTAL

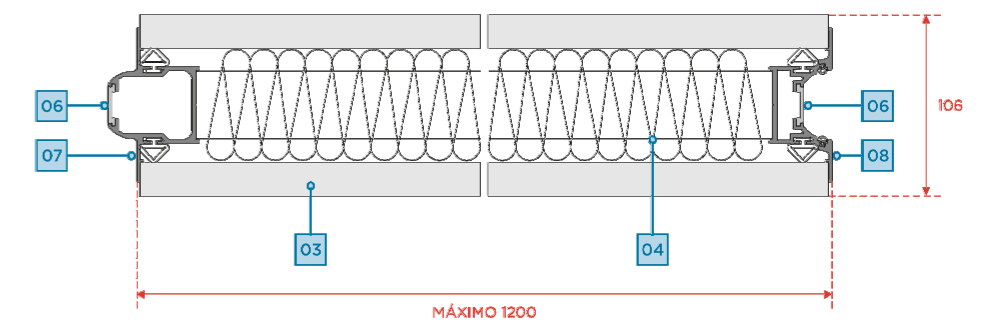
NIVEL ACÚSTICO: 44 dB

03 Panel espesor 19 mm 04 Aislamiento acústico 05 Junta magnética 07 Perfil aluminio macho 08 Perfil aluminio hembra

Perfilería vista



Perfilería oculta



Título del proyecto : Tabique Móvil en el Centro 3º Edad Son Ferrer

El Técnico Municipal :	Plano :	Nº Plano :
Joan Contestí Murci Arquitecto Técnico	Detalles Panel Movil	3
Dibujado :	Referència :	Escala :
	028-20	
Fecha :	Sept-2020	