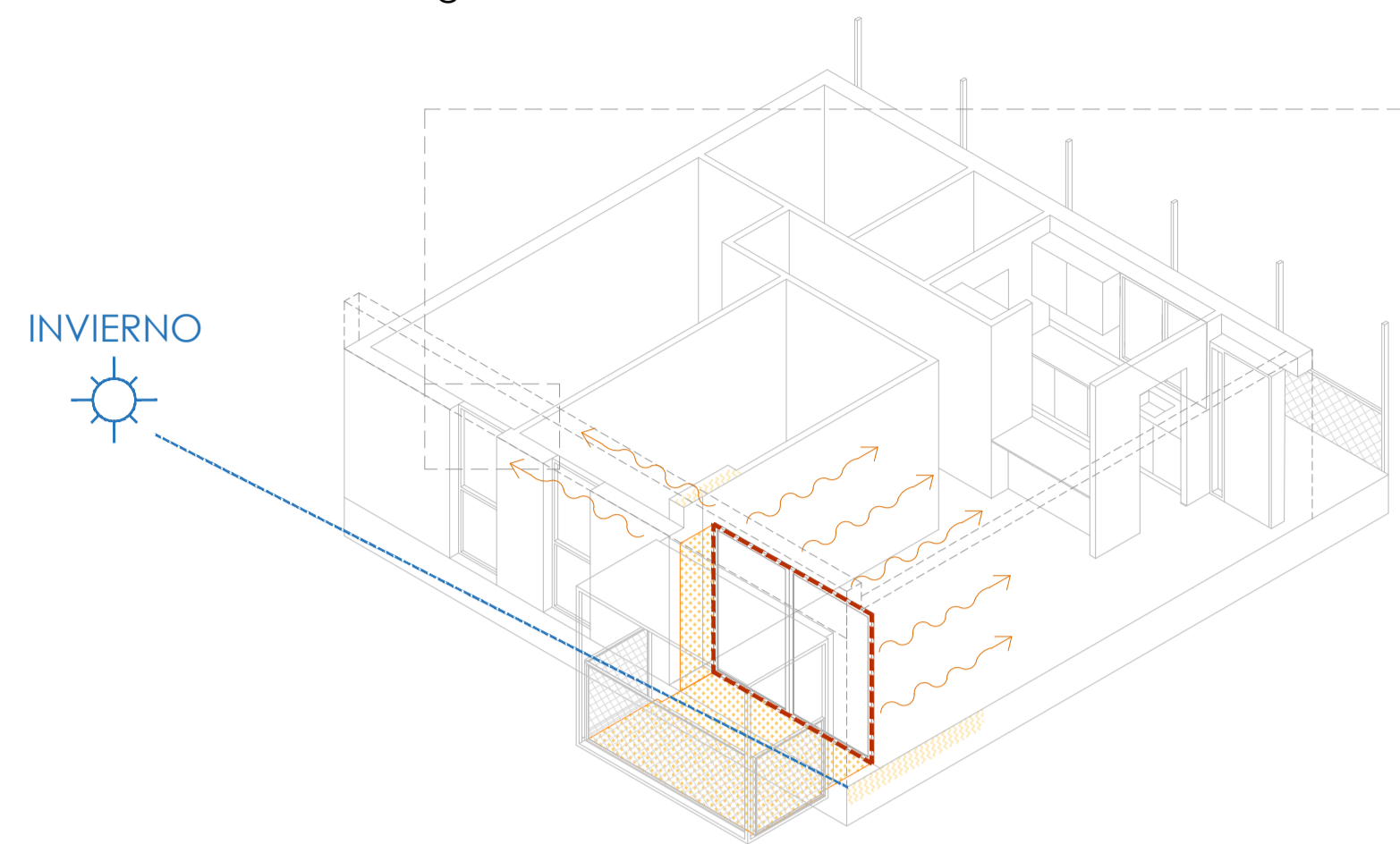


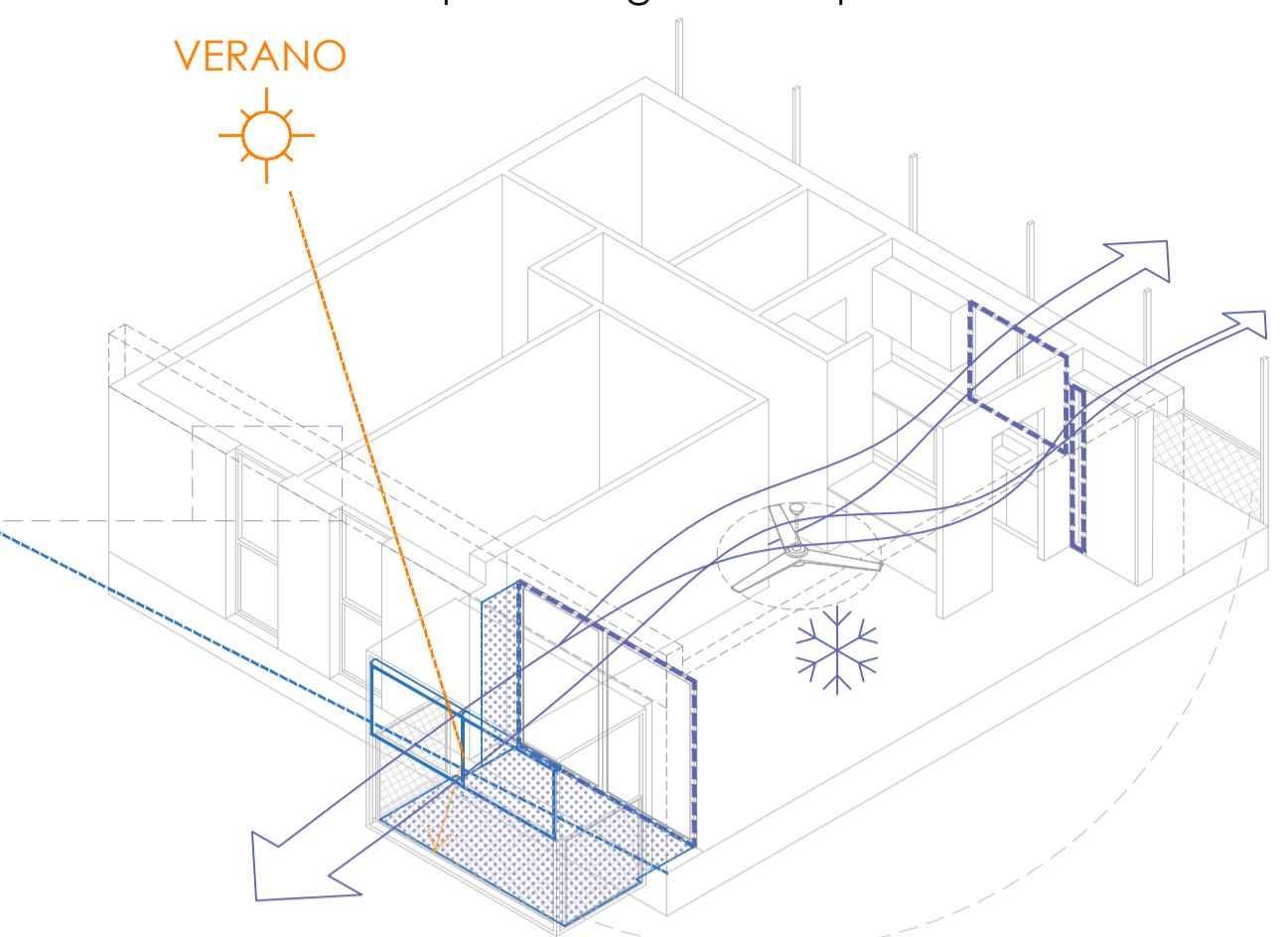
PORCHE EN INVIERNO

Permite la incidencia solar directa en solsticio de invierno.
Acumulación de energía aprovechando la inercia térmica del forjado de hormigón.
Radiación de la energía hacia el interior.



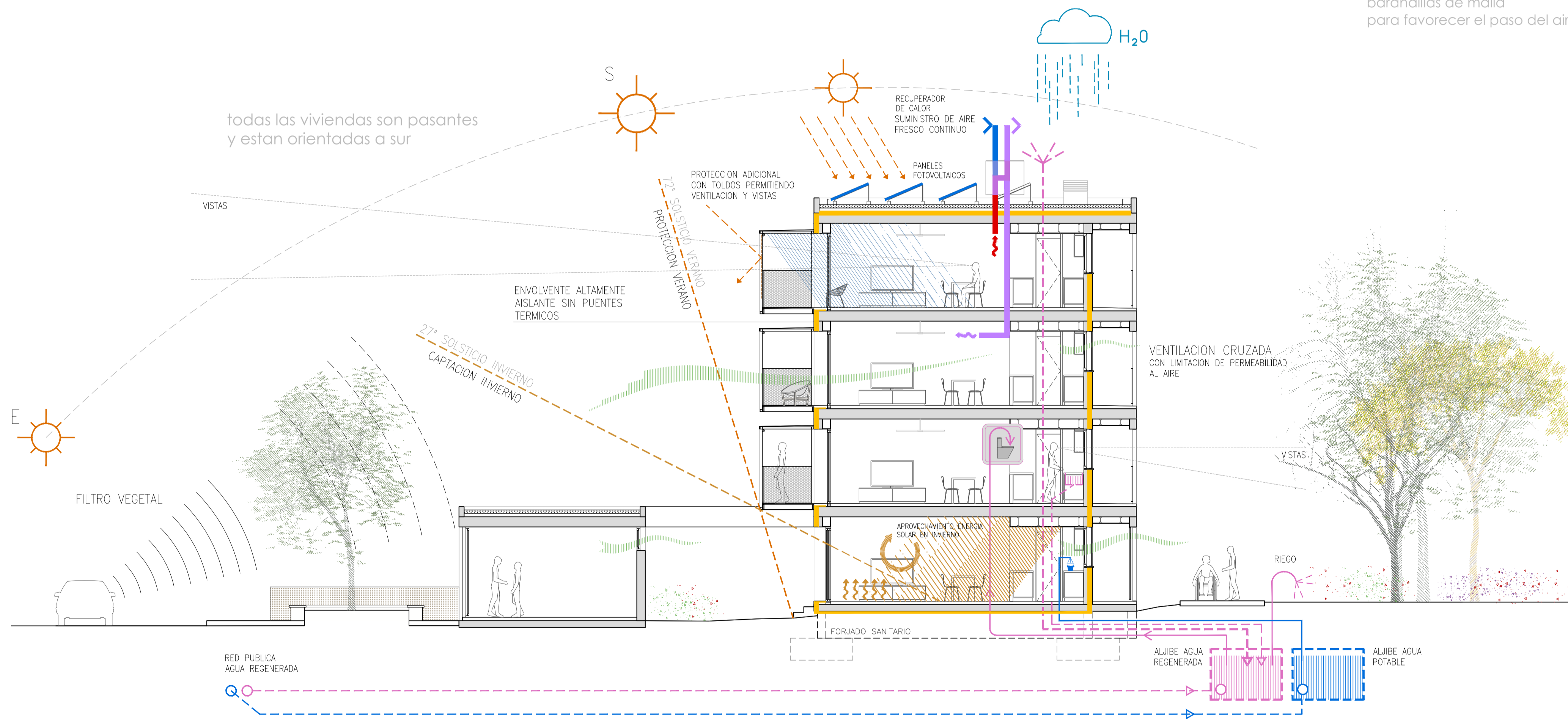
PORCHE EN VERANO

Expansión de la sala de estar al exterior.
Protección solar en ventanas para bajada térmica y lumínica.
Ventilación cruzada para refrigerar el espacio.



AISLAMIENTO

Sistema SATE permite aislamiento sin interrupciones/ puentes térmicos.
Se dispone por el exterior para aprovechar la inercia térmica de los muros y forjados.



todas las viviendas son pasantes y estan orientadas a sur

VISTAS

ENVOLVENTE ALTAMENTE AISLANTE SIN PUNTES TERMICOS

VENTILACION CRUZADA CON LIMITACION DE PERMEABILIDAD AL AIRE

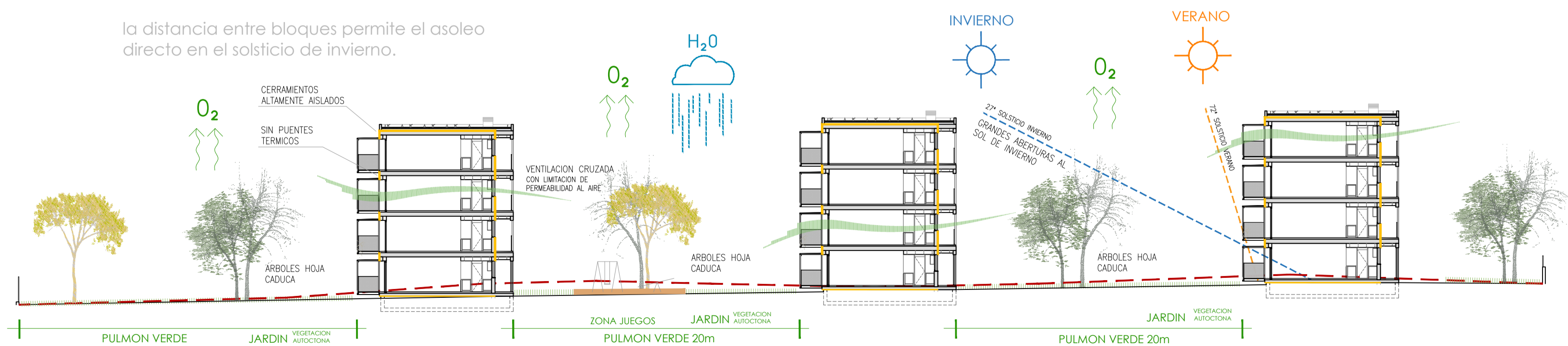
VISTAS

RED PUBLICA AGUA REGENERADA

ALJIBE AGUA REGENERADA

ALJIBE AGUA POTABLE

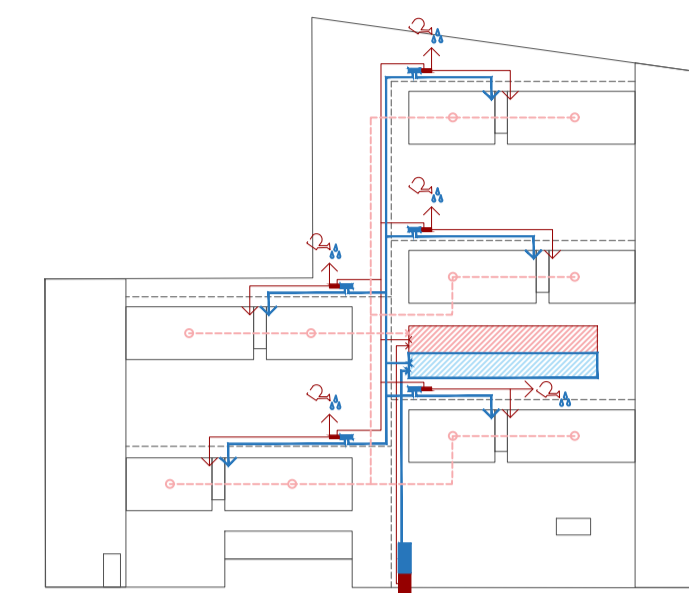
la distancia entre bloques permite el asoleo directo en el solsticio de invierno.



INSTALACIÓN AGUA

Doble circuito agua potable/ regenerada.
Aprovechamiento de agua pluvial para inodoros y riego.

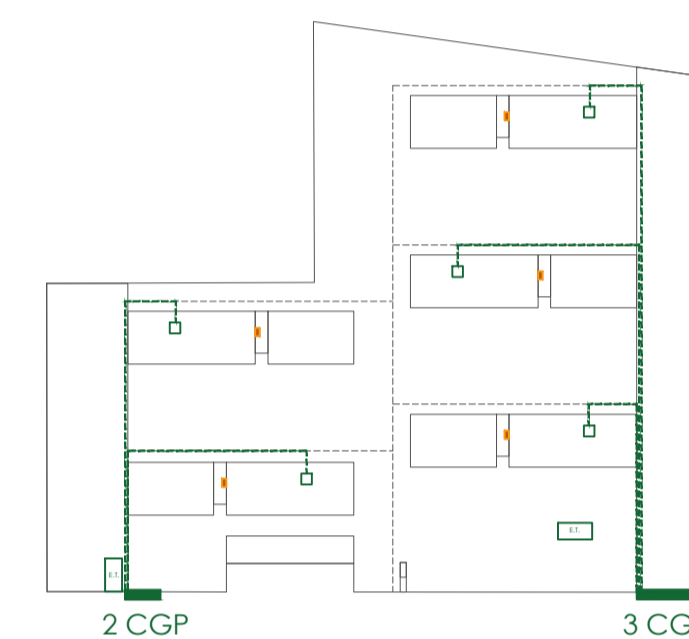
Agua potable —■—
Agua regenerada —■—
Recogida de agua (duchas y pluvial) —○—



INSTALACIÓN ELÉCTRICA

CGP independientes alquiler/compra.
Trazado de instalaciones por caminos pavimentados.

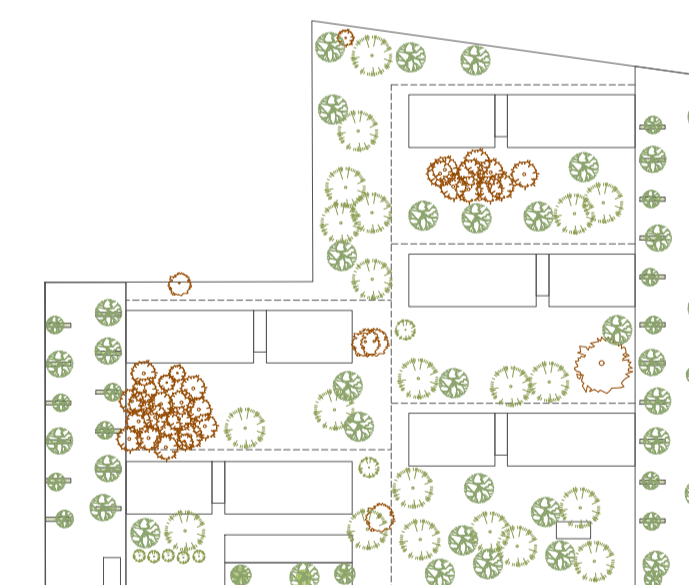
Circuito eléctrico —■—
CGP —■—



VEGETACIÓN

Árboles existentes a mantener —○—
Árboles y vegetación autóctona nueva. —○—
Hoja caduca frente a los edificios.

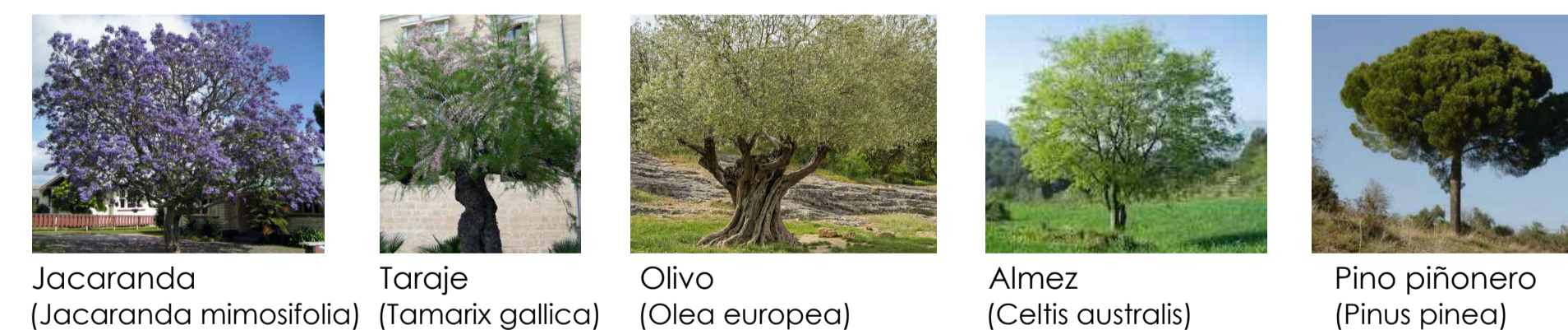
* arbolado cada < 7m



Se establece un área verde sostenible y de calidad, diseñada con criterios de bajo consumo hídrico, reutilizando el agua de la lluvia y con especies autóctonas.

El espacio verde supone una mejora para el bienestar del entorno residencial.

ÁRBOLES:



MATAS Y ARBUSTOS:

