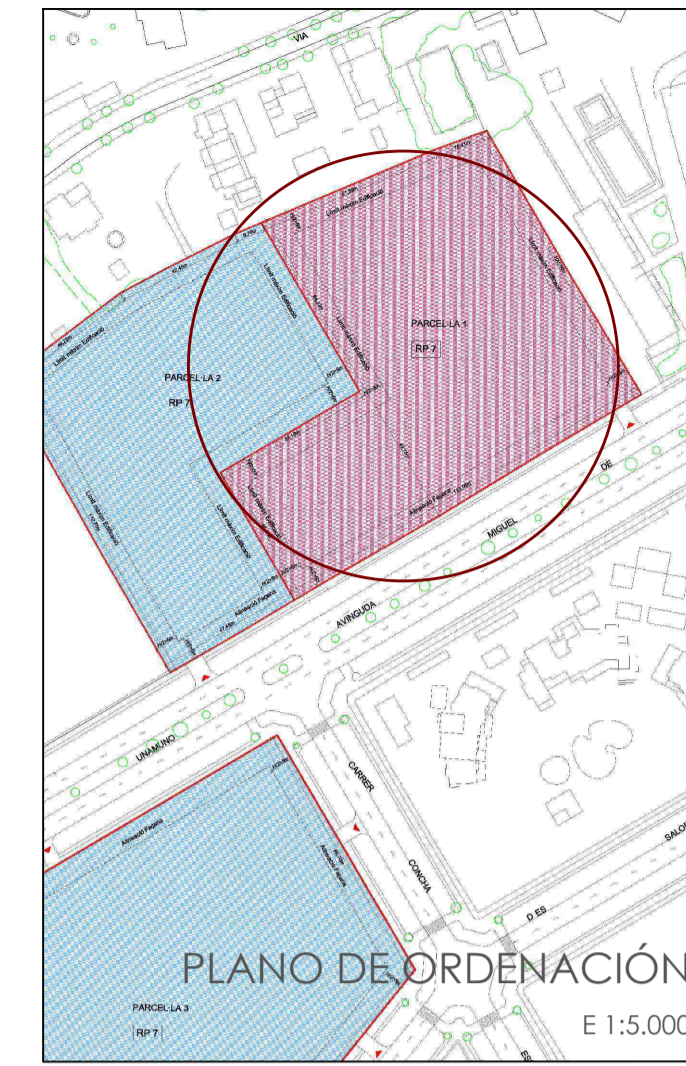




EMPLAZAMIENTO - PLANTA CUBIERTAS
E 1:1000



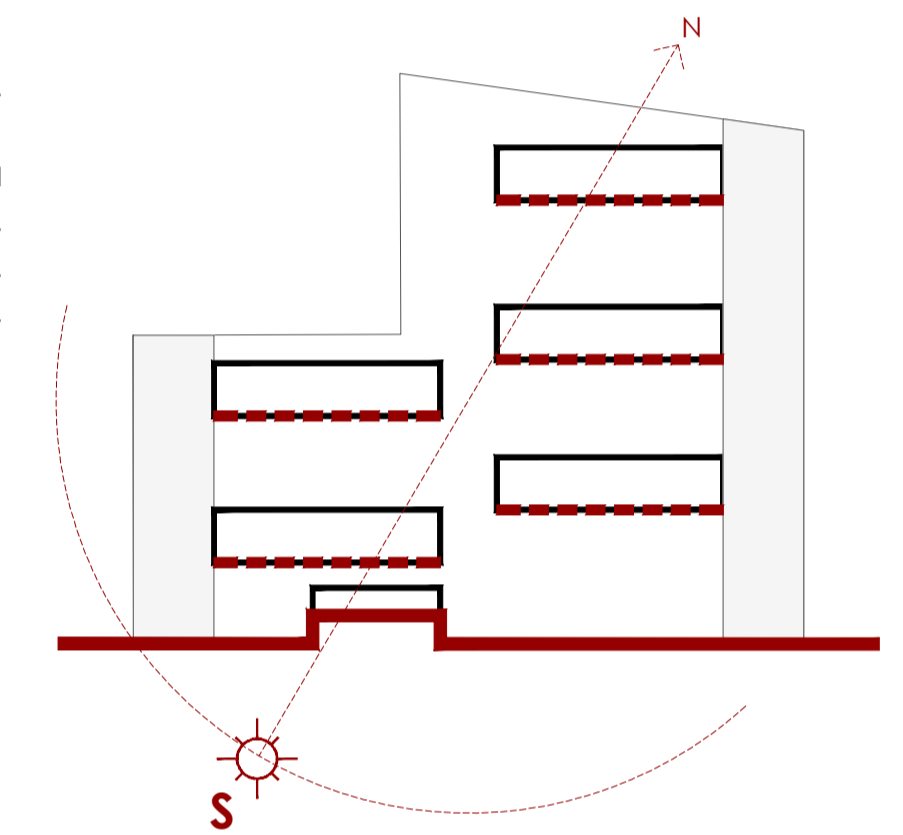
VISTA VOLUMÉTRICA



NORMATIVA URBANÍSTICA		PROYECTO
Normas Subsidiarias y Complementarias de la Reserva Estratégica de Suelo I. UA-SP/ 2-UA-SP/03 Calificación.....RP-7		
Sup.min.	800 m ²	11.800,80 m ²
Sup.planeamiento		11.778 m ²
Sup.catastro		11.362 m ²
Sup.topográfico		133,18 m
Fachada min.	20 m	
Ed max.	0,75 m ³ /m ² - 8.829 m ²	8.828,84 m ²
Oc (%)	35% - 4.130,28 m ²	2.435,20 m ²
H (nºP)	4 (B+3P)	4 (B+3P)
H max (m)	13 m	11,20 m
h total (m)	15 m	12,45 m
Separación límites	H/2 > 5m	H/2 = 5,60 m
Vol max sobre rasante	8.000 m ³	5.714,55 m ³
Nº plazas aparc.	1 pza/vivienda	99 pzas (7 adaptadas)
Irp (viv / m ²)	1viv/89,48 m ² - 8829/89,48 = 99 viv.	99 viv. (7 adaptadas)

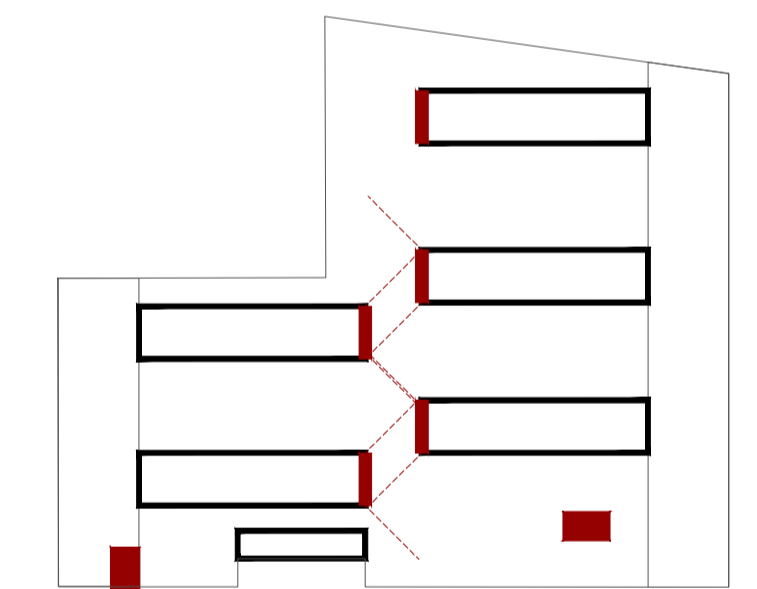
00. ORDENACIÓN GENERAL

Bloques lineales con fachada principal orientada a sur.
Local social en fachada C/ Unamuno.
Parking en medianeras.



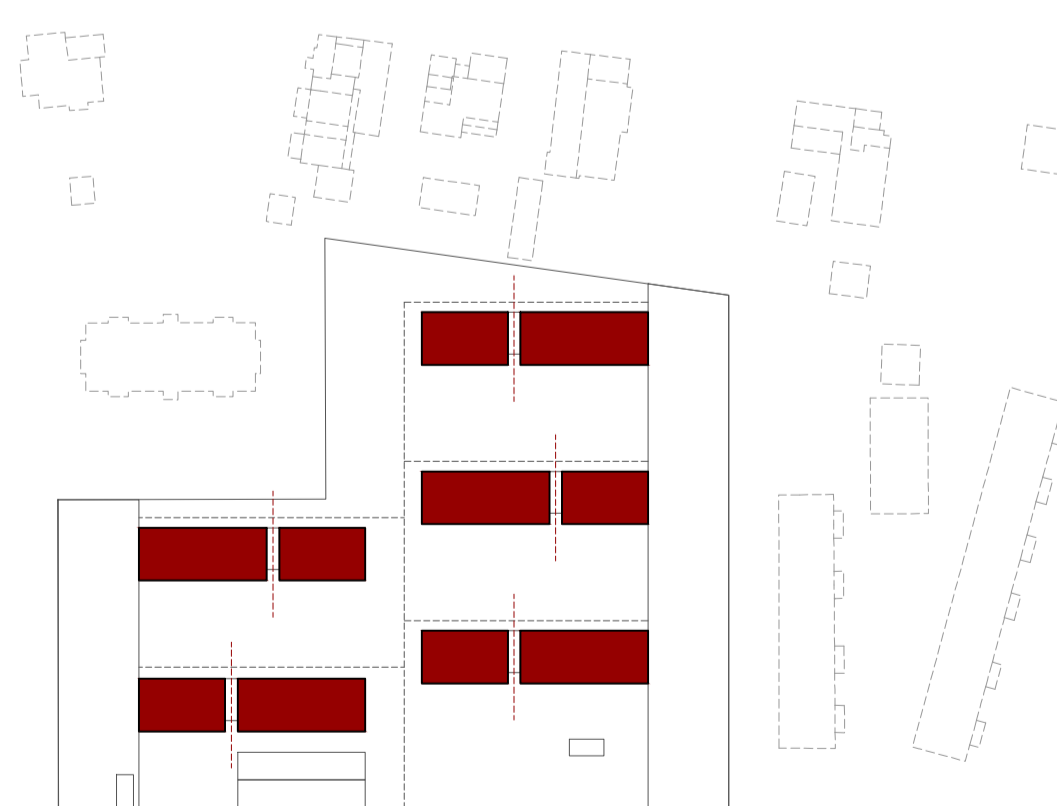
01. DECALAJE TESTEROS

E.T. en posición existente
Vistas en diagonal dentro del conjunto
Desestrangulamiento del circuito peatonal



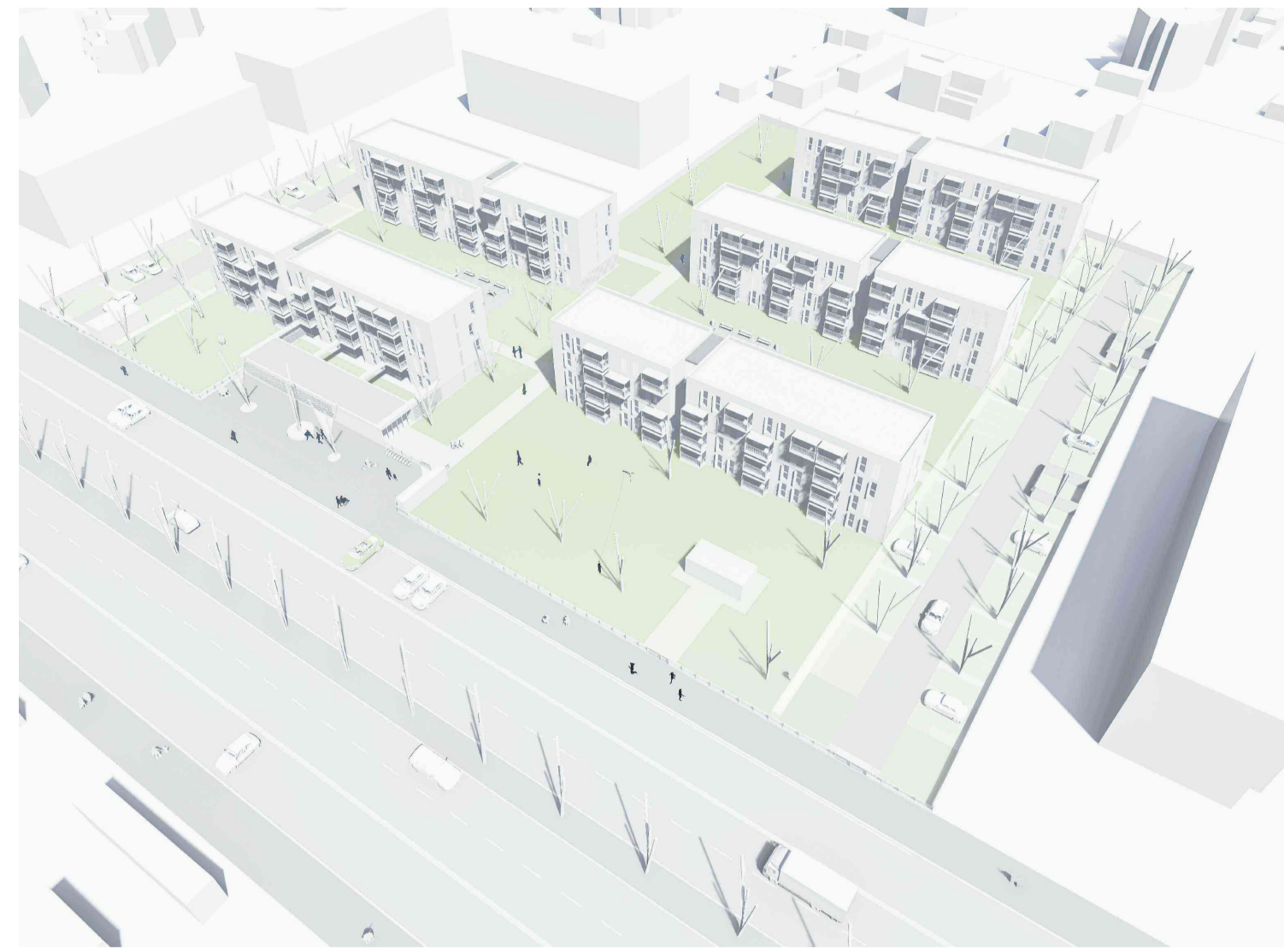
02. FRAGMENTACIÓN DEL BLOQUE

Fragmentación de los bloques
Adaptación de la volumetría propuesta al contexto y entorno

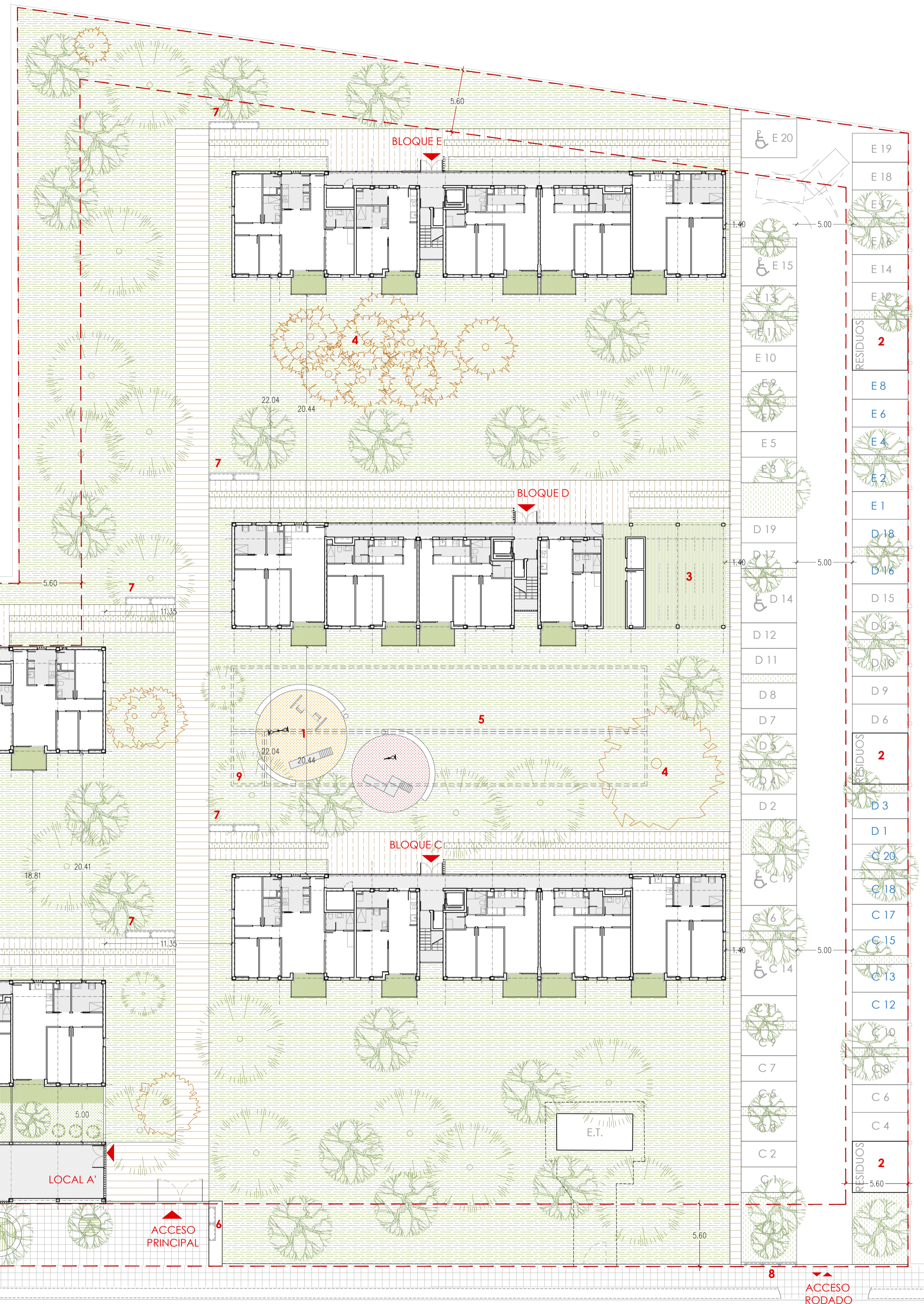


50842506V
JOSE MARIA AGUILERA (R: A19001205)

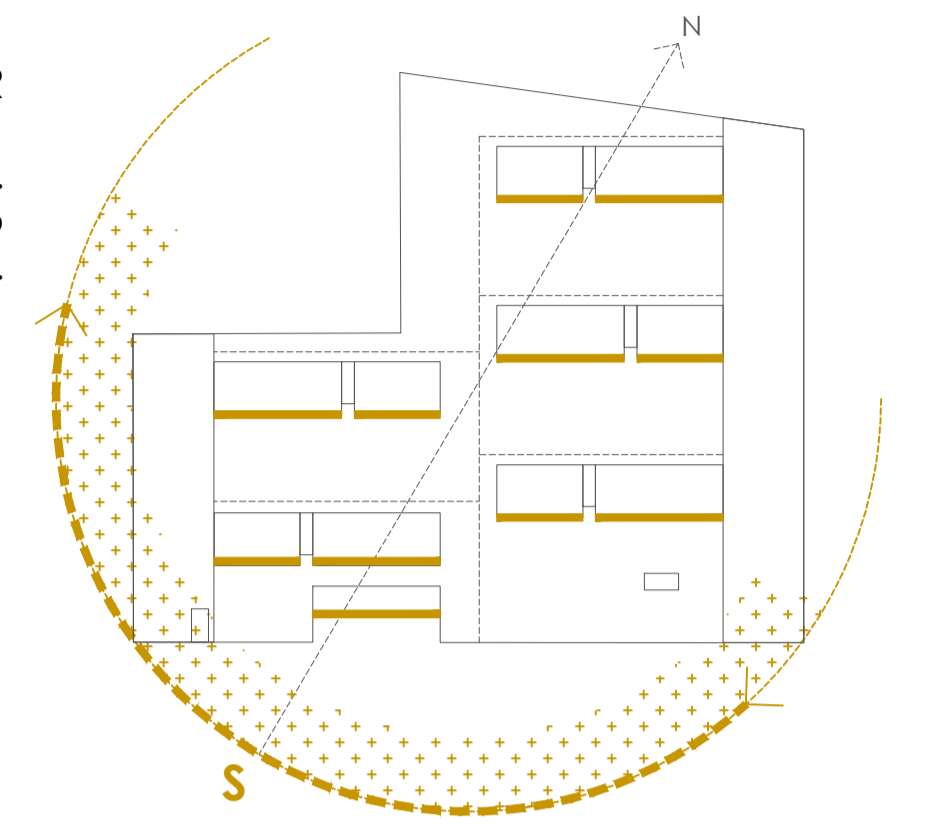
DEL RIO CALVO ANTONIO 51399892K



VISTA VOLUMÉTRICA

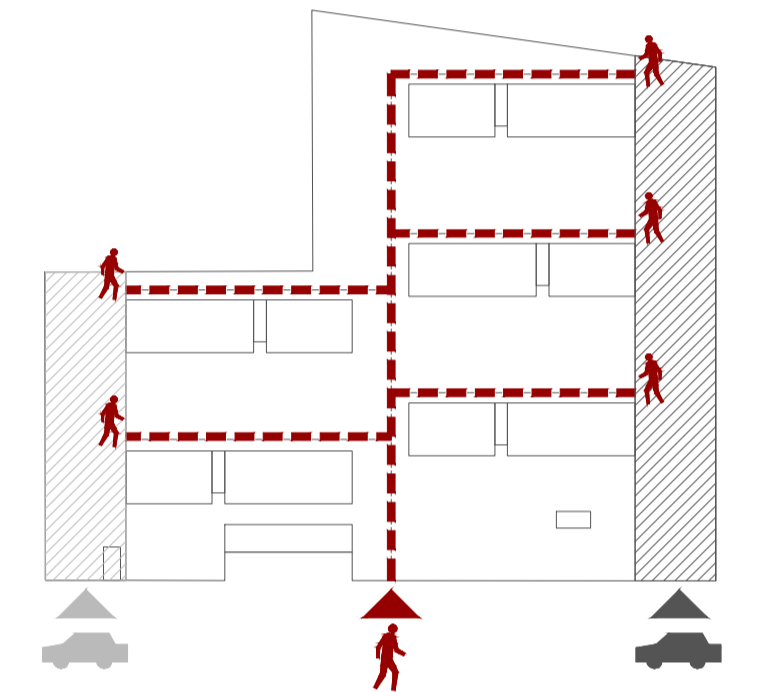


ORIENTACIÓN SUR
 100% de viviendas orientadas a SUR.
 La distancia entre bloques permite el asoleo directo en el solsticio de invierno.



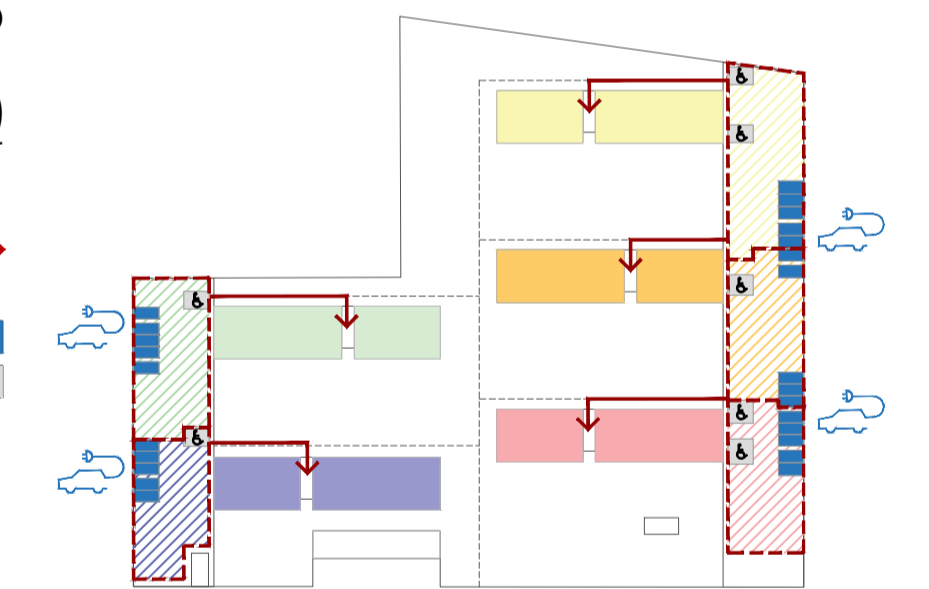
CIRCULACIONES
 Separación entre vehículos y peatones.
 La disposición del aparcamiento permite reducir las distancias entre el coche y la vivienda asociada.

Circulación peatonal (red dashed line)
 Bolsas aparcamiento (hatched area)

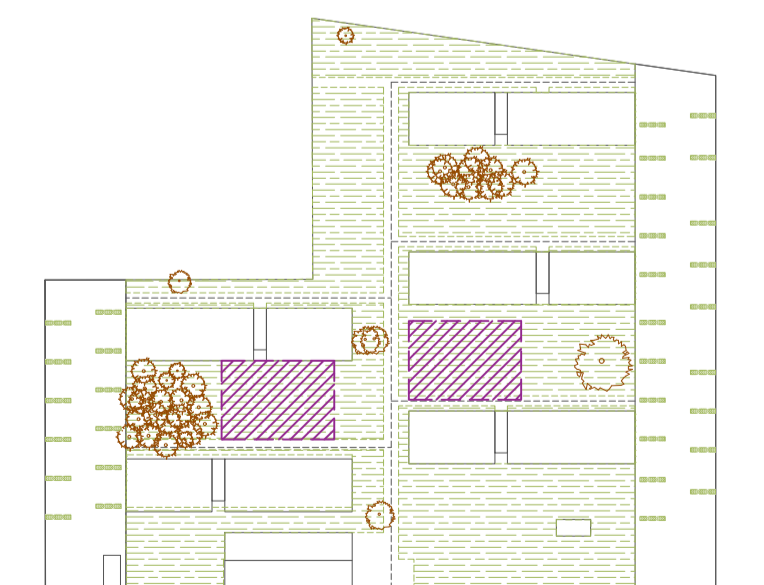


APARCAMIENTO
 99 plazas de parking (2,50x5 y 2,30x5m)
 *segun PPT

Circulaciones óptimas vivienda-parking (red arrow)
 25% plazas para vehículos eléctricos (blue square)
 Plazas accesibles (3,50x5m) (grey square)



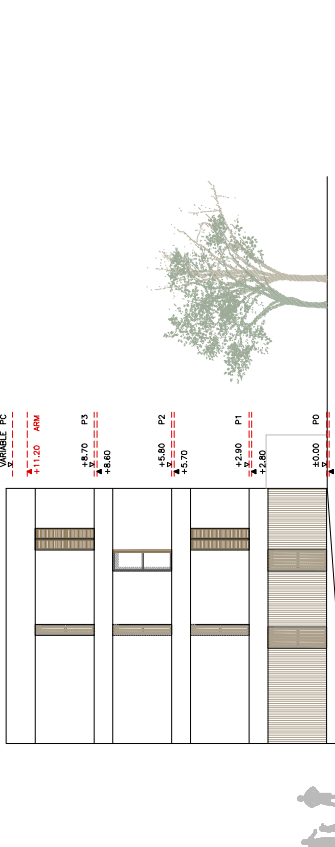
ESPACIOS EXTERIORES
 Zonas de juego (2 zonas > 65m²) (hatched square)
 Zonas verdes - cojín verde (green square)
 Árboles existentes a mantener (tree icon)
 * Arbolado autóctono cada 7m



- 1. Juegos niños
- 2. Residuos
- 3. Espacio de previsión bicis
- 4. Árboles existentes
- 5. Aljibes potable y pluviales

- 6. Contadores generales: agua potable y regenerada
- 7. Contadores edificios: agua potable y regenerada
- 8. CGP9
- 9. Sala de máquinas

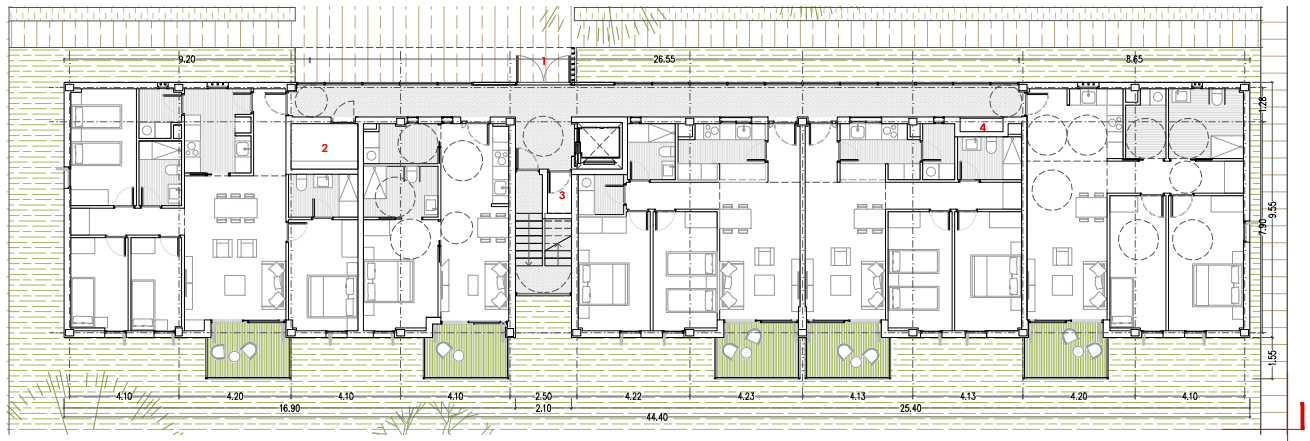
PLANTA BAJA



SZ1/ ALZADO ESTE



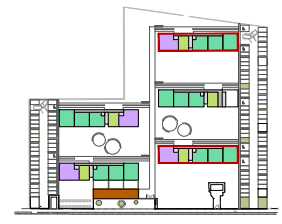
S1/ ALZADO SUR



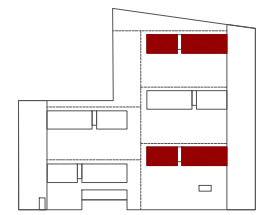
PB - BLOQUE C y E

1. Porche de acceso
2. Contador eléctrico
3. RITI
4. Espacio auxiliar

- Vivienda 1D
- Vivienda 2D
- Vivienda 2D accesible
- Vivienda 3D
- Vivienda 4D



PB Bloque C y E



PB Bloque C y E



VISTA CALLE UNAMUNO

