

**EXPEDIENT DE CONTRACTACIÓ N°:****TIPUS DE CONTRACTE:** Obra. Contracte menor**Objecte:** Adequació i condicionament d'espais a edificacions de la Finca Pública Galatzó: Adequació de la sala de bany de les cases de la possessió com a lavabos públics i escomeses d'aigua potable per a ses cases i Sa Vaqueria, i condicionament de caseta d'Es Tramuntanal com a Aula Ambiental**ÒRGAN DE CONTRACTACIÓ:** La tinenta de batlle delegada de Joventut, Participació ciutadana, Medi ambient, Transició ecològica i Memòria democràtica. (Per delegació de Batlia del 15 de juny de 2021)**PRESCRIPCIONS TÈCNIQUES PER LA CONTRACTACIÓ DE L'ADEQUACIÓ I CONDICIONAMENT D'ESPAIS A EDIFICACIONS DE LA FINCA PÚBLICA GALATZÓ: ADEQUACIÓ DE LA SALA DE BANY DE LES CASES DE LA POSSESSIÓ COM A LAVABOS PÚBLICS I ESCOMESES D'AIGUA POTABLE PER A SES CASES I SA VAQUERIA, I CONDICIONAMENT DE CASETA D'ES TRAMUNTANAL COM A AULA AMBIENTAL****1. OBJECTE DEL CONTRACTE**

L'objecte d'aquest Contracte és l'Adequació i condicionament d'espais a edificacions de la Finca Pública Galatzó: adequació de la sala de bany de les cases de la Possessió com a lavabos públics i condicionament de caseta d'Es Tramuntanal com a Aula Ambiental.

CPV (Referència de Nomenclatura):

45311000-Treballs d'instal·lació de cablejat i accessoris elèctrics

45332000-Treballs d'instal·lació sanitària i de col·locació de canonades de desguàs

45400000-Acabat d'edificis

45410000-Treballs d'enlluït

45420000-Treballs d'instal·lació de carpinteria de fusta

45430000-Treballs de revestiment de terres i parets

45440000-Treballs de pintura i acristallament

45450000-Altres treballs d'acabats d'edificis

45231100-Treballs generals de construcció de canonades

45231110-Treballs de construcció d'esteses de canonades

45231113-Treballs de reinstal·lació de canonades

45231300-Treballs de construcció de canonades per a aigua i aigües residuals

45232150-Treballs relacionats amb canonades de distribució d'aigua

**2. ANTECEDENTS I JUSTIFICACIÓ**

Els objectius específics perseguits per l'Ajuntament de Calvià amb l'adquisició de la Finca Pública Galatzó (en endavant FP Galatzó) són establir un model de gestió agropecuari i forestal de la finca que mantingui el paisatge tradicional contribuint així a mantenir la Declaració de Patrimoni de la Humanitat de la Serra de Tramuntana, fomentar el caràcter públic de la finca com a espai privilegiat afavorint un turisme rural sostenible de qualitat, entre altres.

La FP Galatzó té més de 5,000 m2 construïts, repartits entre la casa principal de la Possessió i els edificis auxiliars i de servei. La casa principal destaca pel seu valor arquitectònic i monumental, està constituïda per diferents cossos entorn a la clastra, fet que ha motivat que el conjunts sigui

## PER L'EMPRESA CONTRACTISTA

### 3.1 Adequació de la sala de bany de les cases de la Finca Pública Galatzó com a lavabos públics i escomeses d'aigua potable per a ses cases i Sa Vaqueria.

La sala de bany de les cases de la FP es troba situada a la planta baixa, annexa a la sala situada a la dreta de l'entrada principal a la clastra.

Els banys públics seran construïts a la sala de bany existent a la planta baixa de les cases. Els banys públics estaran dotats de dues cabines sanitàries, un lavabo i una cabina sanitària accessible. La distribució dels elements anteriors aconseguirà un espai distribuïdor comú ample, de planta regular, i optimitza l'espai disponible per a l'accés a les diferents cabines i el lavabo (vegeu Annex I Documentació gràfica).

La cabina accessible permetrà un espai per a maniobra lliure d'obstacles superior a 1,20 m, admès al document DA DB-SUA\_2\_2018 del Codi Tècnic de l'Edificació CTE, d'adequació de condicions d'accessibilitat als edificis existents. L'inodor disposarà d'espais de transferència a tots dos costats segons demana el CTE, tot i que el document DA DB-SUA permet un únic espai de transferència.

Les dues cabines sanitàries independents seran d'1,2 de llarg.

El lavabo que s'instal·larà a l'espai distribuïdor comú presenta els següents condicionants:

- s'instal·larà una única unitat per manca d'espai per a situar més unitats
- estarà situat sota la finestra de manera que:
  - la neteja de la finestra presentarà més incomoditat/dificultat, tot i que el CTE no impedeix la seva instal·lació atès que el CTE només ordena els riscos per caigudes durant la neteja d'acristallaments exteriors quan aquests estan situats a més de 6 m d'alçada
  - no es podrà instal·lar mirall davant del lavabo; aquest element es considera prescindible, considerant que, en cas de necessitat, es podrà fer ús del mirall que es disposarà a l'interior de la cabina accessible

També estan inclosa l'actuació de retirada dels banys provisionals situats a la clastra de les cases de la Finca Pública Galatzó i l'execució d'escomesa d'aigua potable per a la sala dels nous banys públics a les cases i per a Sa Vaqueria, des del comptador situat al costat del comptador del Refugi Galatzó.

Les feines a realitzar consisteixen en:

- Desmuntatge de banys públics provisionals: 2 cabines sanitàries, una d'elles accessible, i tots els seus elements interiors
- Condicionament de la zona ocupada pels banys públics provisionals: pintura de parets i sostre, reparació del paviment de formigó
- Protecció dels elements originals de l'edificació: marc de pedra de l'entrada a l'oficina annexe a la sala de bany i rajoles del paviment de l'oficina, rajoles originals de la sala de bany
- Desmuntatge dels elements sanitaris existents a la sala de bany
- Desmuntatge de dues portes de fusta interiors

terminis previstos d'execució del servei.

La Contractista assumirà les responsabilitats inherents a la direcció immediata dels treballs i al control i vigilància de materials i obres que executi.

La Contractista tindrà cura molt especialment tots els aspectes relatius a mesures de Seguretat i Salut en les obres, observant escrupolosament la legislació vigent en cada moment. L'empresa adjudicatària haurà de presentar una avaluació de risc laborals.

#### **4. CONDICIONS GENERALS**

1. Serà obligació de la Contractista executar a càrrec seu el que sigui necessari per a la millor conservació i neteja de les obres i protecció del seu entorn físic immediat, així com la correcta senyalització i condicionament per garantir la seguretat de persones i béns a més d'aquelles altres mesures que, sense separar-se de l'esperit i recta interpretació d'aquest Plec, ho disposi per escrit l'Administració contractant.
2. La Contractista assumirà les responsabilitats inherents a la direcció immediata dels treballs i al control i vigilància de materials i obres que executi.

#### **5. REQUISITS DE LA PERSONA O EMPRESA CONTRACTISTA**

L'empresa contractista acreditarà davant aquesta Administració, en els termes oportuns, reunir els requisits per a contractar segons determina la Llei 9/2017 de contractes del sector públic, així com no incórrer en cap de les circumstàncies previstes en la citada Llei i complir amb les altres condicions que a aquest efecte determina la Llei de Contractes del Sector Públic.

#### **6. TERMINI D'EXECUCIÓ**

Les feines s'executaran en un màxim de 10 setmanes comptades a partir de la data de signatura de l'acta de replanteig. Els treballs s'iniciaran el primer dia hàbil posterior a la signatura de l'acta de replanteig. Una vegada transcorregut aquest termini, per cada dia de retard en l'execució de les obres, imputable al contractista, es penalitzarà amb la quantitat de 40 € per dia de conformitat amb el que estableix l'art. 192 de la LCSP. Aquesta penalització no podrà superar el 10% del preu del contracte.

#### **7. GARANTIA**

La garantia mínima dels treballs serà de 2 anys.

#### **8. PRESSUPOST MÀXIM DE CONTRACTE**

El pressupost màxim del contracte per aquesta feina és d'un total de quaranta-vuit mil dos cents vint euros amb vuitanta-vuit cèntims (48.220,88 €), que és la suma total de la base imposable de trenta-nou mil vuit cents cinquanta-un euros amb noranta-set cèntims (39.851,97 €) més vuit mil tres cents seixanta-vuit euros amb noranta-un cèntims (8.368,91 €) corresponents al 21% de l'IVA.

Totes les factures seran conformades pel Cap del Servei de Medi Ambient i Transició Ecològica.

## 12. VALORACIÓ DE LES OFERTES

L'assignació del contracte seguirà com a criteri:

a) L'oferta econòmica més avantatjosa que compleixi amb els requeriments tècnics descrits en les prescripcions tècniques.

L'oferta més baixa obtindrà la màxima puntuació de 75 punts. Les altres ofertes es valoraran d'acord amb la següent fórmula:

$$\text{Punts licitador} = (\text{Oferta més baixa/oferta licitador}) \times 75$$

b) Coneixement de la Finca Pública Galatzó de les empreses participants, fins a un màxim de 15 punts. El coneixement s'haurà d'acreditar amb certificat de participació en execució d'obres a la Finca Pública Galatzó signat per l'empresa contractant de les obres (els treballs objecte del certificat han d'estar inclosos a algun contracte de serveis u obres que l'empresa contractant hagi formalitzat amb l'Ajuntament de Calvià en els últims 15 anys). Seran puntuables els certificats aportats per cadascuna de les empreses en cas d'UTE, així com de les empreses subcontractistes col·laboradores si el certificat està acompanyat de compromís de participació en les obres objectes del present plec.

c) Reducció del termini d'execució de l'obra, fins a un màxim de dues setmanes (1 setmana són 5 dies, a efectes de puntuació). S'atorgarà 1 punt per cada dia de reducció en el termini d'execució de les obres, fins un màxim de 10 punts, sempre i quan s'acompanyi de pla de treball detallat amb les partides principals de l'obra, que reflecteixi el termini ofert.

## 13. PRESENTACIÓ DE L'OFERTA

Els documents que formen part de l'oferta són:

- Declaració amb l'oferta econòmica, on quedi indicat el preu sense IVA i amb IVA inclòs
- Declaració on s'indica el coneixement de la Finca Pública Galatzó, acompanyada dels certificats per acreditar aquest coneixement
- Pla de treball detallat amb les partides principals de l'obra

## 14. DOCUMENTS QUE INCLOUEN LA PRESENT DOCUMENTACIÓ TÈCNICA:

- Annex I. Mesures i pressupost
- Annex II. Documentació gràfica
- Annex III. Reportatge fotogràfic

A Es Capdellà,  
Tècnica de Projectes i Obres de Medi ambient i Transició ecològica

Sgt.: Ana Isabel Barbero Rodríguez

13-10-2022

ADEQUACIÓ I CONDICIONAMENT D'ESPACIS A EDIFICACIONS DE LA FINCA PÚBLICA GALATZÓ: ADEQUACIÓ DE LA SALA DE BANY DE LES CASES DE LA POSSESSIÓ COM A LAVABOS PÚBLICS I ESCOMESES D'AIGUA POTABLE PER A SES CASES I SA VAQUERIA, I CONDICIONAMENT DE CASETA D'ES TRAMUNTANAL COM A AULA AMBIENTAL

**PRESSUPOST**

UNITAT	DESCRIPCIÓ	AMIDAMENT	PREU	IMPORT
<b>ADEQUACIÓ DE LA SALA DE BANY DE LES CASES DE LA POSSESSIÓ COM A LAVABOS PÚBLICS I ESCOMESES D'AIGUA POTABLE PER A SES CASES I SA VAQUERIA</b>				
<b>1 OBRES DE FABRICA, ENVANS I CABINES</b>				
	<b>1,1 SANITÀRIES</b>			<b>5.310,21 €</b>
	<b>1,1,1 Cabines sanitàries</b>			<b>4.537,72 €</b>

u	<p>Cabina sanitària, de 2550 mm i 2000 mm d'alçada, de tauler fenòlic HPL, de 12 mm de gruix, color gris, prèvia aprovació de la Direcció d'Obra, Euroclasse B-s2, d0 de reacció al foc, segons UNE -EN 13501-1; composta de: 2 portes de 600x2000 mm i 1 lateral de 1050 d'ample i 2000 mm d'alçada; estructura suport d'alumini anoditzat, formada per perfil guia horitzontal de secció circular de 25 mm de diàmetre, rosetes, pinces de subjecció dels taulers i perfils en U de 20x15 mm per fixació a la paret i ferratges d'acer inoxidable AISI 316L, formats per frontisses amb moll, tirador amb condemna i indicador exterior de lliure i ocupat, pictograma indicatiu de bany homes, dones, mixt o PMR i peus regulables en alçada fins a 150 mm.</p>	1	1025,244	1.025,24 €
---	--	---	----------	------------

u	<p>Cabina sanitària, de 2550 mm d'amplada i 2000 mm d'alçada, de tauler fenòlic HPL, de 12 mm de gruix, color gris, prèvia aprovació de la Direcció d'Obra, Euroclasse B-s2, d0 de reacció al foc, segons UNE -EN 13501-1; composta de: porta corredissa de 900 mm d'amplada de buit (situada segons plànol o indicació de la Direcció d'Obra), frontal de 2550 mm d'amplada total porta inclosa i 2000 mm d'alçada, amplada final segons acabats de les obres; estructura suport d'alumini anoditzat, formada per perfil guia horitzontal de secció circular de 25 mm de diàmetre, rosetes, pinces de subjecció dels taulers i perfils en U de 20x15 mm per fixació a la paret i ferratges d'acer inoxidable AISI 316L, ferramenta completa per a porta corredissa a AISI 316L (inclou carros, suports per a barra, perfil guiador de terra, condemna – descondemna, cargols varia, un altre material per completar la ferramenta), tirador amb condemna i indicador exterior de lliure i ocupat, pictograma indicatiu de bany homes, dones, mixt o PMR i peus regulables en alçada fins a 150 mm.</p>	1	1200	1.200,00 €
---	---	---	------	------------

u	<p>Desmuntatge de 2 u. cabines sanitàries i tots els seus elements interiors. El desmuntatge inclou tots els elements, fins i tot fontaneria, electricitat, alarma lavabo adaptat, lavabo, inodor, eixugamans, suport paper higiènic, mirall, dosificador de sabó, barres, papereres, punts de llum, termo, resta d'elements, amb mitjans manuals, sense afectar l'estabilitat dels elements constructius a què pugui estar subjecte, i càrrega manual sobre camió o contenidor, transport a abocador autoritzat, fins i tot cànon. El preu inclou el desmuntatge de les aixetes i dels accessoris i l'obturació de les conduccions connectades a cada element.</p>	1	800,0	800,00 €
---	---	---	-------	----------

u	<p>Ajuts de paleta per a treballs de desmuntatge i posterior preparació de la superfície de parets per pintar (tapar buits a parets, eliminar imperfeccions, poliment i neteja de la superfície, aplicació d'imprimació segelladora, fins i tot materials) i de terra per a aplicació de morter, fins i tot càrrega en camió i retirada de restes a abocador autoritzat, cànon inclòs</p>	1	250	250,00 €
---	---	---	-----	----------

u	Lavabo especial per a minusvàlids, suspès, de porcellana vitrif. de color blanc, aixetes monocomandament per a aigua freda amb sensor de funcionament, vàlvula, desguàs sífònic cromat vist, ferratges per a subjecció suspendit, tot el material i mà d'obra necessària per a instal·lació, totalment acabat i connexionat, incloent els petits materials i accessoris necessaris per a realitzar la instal·lació.	1	350	350,00 €	
m2	Vidre platejat de 3 mm d'esp. doble plata, a una alçada de 20cm sobre lavabo, en miralls, petit material inclòs, totalment col·locat	1	0,6 0,8	0,48 75 0,48	36,00 €
u	Xarxa interior d'aigua freda des de punt d'entrada de la xarxa existent a la sala de banys, mitjançant canonada vista de 32 mm de diàmetre de coure, amb accessoris de coure, sense encastar, fins i tot p.p. de vàlvules de tall a cada element, unions, peces especials, grapes, petit material, etc. Construïda segons CTE/NTE/IFF. Es mesurarà la unitat totalment acabada.	1	500	500,00 €	
u	Assecamans accionat per sensor automàtic, de 2300 W de potència, Velocitat de l'aire 30 m/s, Índex protecció IPX1, Broquet giratori 360°, Material Acer inoxidable 304	2	172,5	345,00 €	
u	Dispensador circular Ø 250 mm de paper higiènic circular, rotllo industrial 250/300 m, d'acer inox AISI 304 gruix 0,8 mm, acabat setinat, tipus superfície, totalment segellada i sistema de bordó. Suport separador a la part posterior i ranures, anti-humitat, per impedir que els cargols danyin el paper higiènic. Tancament amb clau estàndard subministrada. Eix, d'acer inox AISI 304, de 0,8 mm gruix, per a cànules estàndard de 45 mm, amb retenidor d'anti-gir per inèrcia. Tapa, d'acer inox AISI 304, de 0,8 mm gruix, construcció d'una peça, sense juntes. Fixada al cos mitjançant rebllons, que permeten abatre la tapa per omplir-la. Ranura per a visualització de nivell contingut, al frontal. Petit material inclòs. Totalment col·locat	3	60	180,00 €	
u	Dosificador de sabó líquid d'accionament automàtic amb sensor de 1 L de capacitat, fabricat en acer inoxidable AISI 304, de 0,8 mm de gruix, per instal·lar directament a la paret, visor de nivell de contingut de sabó, situat a la part frontal, marca mediclinics o similar. Petit material inclòs, totalment col·locat	2	96	192,00 €	
u	Cub sanitari circular per a interior, de 3L de capacitat, fabricat amb acer inoxidable AISI 410, acabat setinat i accionats mitjançant pedal, per recolzar-se directament a terra, marca mediclinics o similar	2	30	60,00 €	
u	Paperera amb tapa auto-retorn plàstic blanc, 65 l de capacitat	1	100	100,00 €	
u	Paperera amb tapa auto-retorn plàstic blanc, 18 l de capacitat	1	60	60,00 €	
m3	Excavació mecànica o manual de rases en qualsevol tipus de terreny, fins i tot roca o ferma existent, profunditat o forma de realitzar-se, fins i tot retoc manual, càrrega i transport de productes sobrants a abocador autoritzat, cànon inclòs, salvant tots els serveis existents i pàg. d'entibacions i buidatges. i/p.p. de retallada amb disc.	75,4	17,97	1.354,94 €	
	escomesa aigua potable des de comptador dins arqueta de T de derivació	0,6	0,6 55	19,8	
	Ses cases: Rasa comuna Escomesa aigua potable i sanejament des de la sala de bany fins arqueta de T de derivació d'ap	0,8	0,8 25	16	
	Sa Vaqueria: escomesa des de pericó de T de derivació cap a Ses Cases fins entrada a Sa Vaqueria	0,6	0,6 110	39,6	
m3	Reblert de rases, amb material seleccionat de la pròpia excavació, de préstec o de pedrera, inclòs extensió, compactat en tongades de 20 cm de gruix i refinament.	51,6	9,26	477,82 €	

u	Vàlvula de comporta de llautó CW617N DN40. Totalment col·locada i provada, ràcords, rosques i enllaços amb canonada de polietilè inclosos	2	40	80,00 €
u	Te de llautó amb tres endolls amb junta elàstica, de 50 mm de diàmetre nominal, PN10. Totalment col·locada i provada, petit material inclòs	1	70	70,00 €
u	Te de llautó amb tres endolls amb junta elàstica, de 40 mm de diàmetre nominal, PN10. Totalment col·locada i provada, petit material inclòs	3	60	180,00 €
m	Canonada de PEAD PE-100 de diàmetre nominal 40 mm, PN-10 bar, SDR 11 Color negre amb banda blava. Unions termosoldades o electrosoldades incloses. Unions mecàniques necessàries incloses amb maneguets, colzes, tes, reduccions, taps, ràcord brida de materials fosa nodular GGG-40 DIN 1693, recobriments per immersió d'epoxy GSK, junta goma EPDM, anell autoblocant de llautó. Certificada segons Norma UNE-EN 12201, haurà de disposar de la certificació alimentària europea. El 100% del material de fabricació de les canonades seran resines verges de procedència certificada. El fabricant tindrà capacitat d'emetre certificats d'inspecció tipus 3.1, segons la norma UNE-EN 10.204, acreditant que el producte fabricat satisfà tècnicament la comanda i aportarà els resultats dels assaigs requerits. Els materials han de portar en origen tots els marcatges exigits per la norma de referència, mínim el número de norma, identificació del fabricant, DN, gruix de paret, sèrie SDR, material i designació, PN, data de fabricació, marca de qualitat. La fabricació estarà emparada per un sistema de certificació d'empresa ISO 9001 i de gestió ambiental d'acord amb la norma ISO 14.001. Col·locat en rasa, sobre un llit de sorra de riu de 10 cm. degudament compactada i anivellada, farcit lateralment i superiorment fins a 10 cm. per sobre de la generatriu amb la mateixa sorra; compactant aquesta fins als ronyons. Amb p.p. De mitjans auxiliars i sense incloure l'excavació ni el tap posterior de les rases. Probes d'estanquitat i de pressió incloses, tot inclòs.	135	7,5	1.012,50 €
	Escomesa aigua potable des de pericó de T de derivació d'AP per a Sa Vaqueria fins a la sala de bany	1	1 25	25
	Sa Vaqueria: escomesa des de pericó de T de derivació cap a Ses Cases fins entrada a Sa Vaqueria	1	1 110	110
m	Neteja i desinfecció de tub d'aigua potable, per obtenir 25 mg/l o ppm de clor lliure residual, amb un temps de contacte per al nou tram degudament aïllat, de 10 hores. Inclou assajos a laboratori necessaris	190	4	760,00 €
u	Desmuntatge tots els elements sanitaris existents a la sala de bany annexa a la sala 1 de ses cases per a la seva reutilització i/o càrrega i transport a abocador autoritzat, canon inclòs. El desmuntatge inclou tots els elements, fins i tot fontaneria, electricitat, lavabo, inodor, eixugamans, suport paper higiènic, mirall, dosificador de sabó, papereres, punts de llum, termo, resta d'elements, amb mitjans manuals, sense afectar l'estabilitat de els elements constructius a què pugui estar subjecte, i càrrega manual sobre camió o contenidor, transport a abocador autoritzat, fins i tot cànon. El preu inclou el desmuntatge de les aixetes i dels accessoris i l'obturació de les conduccions connectades a cada element.	1	200,0	200,00 €
u	Ajuts de paleta a fontaneria i sanitaris	1	175	175,00 €

1,3 SANEJAMENT

1.249,53 €





		2	1,4	2,45	6,86		
		2	1,4	4,3	12,04		
	a descomptar superfície rajoles antigues a conservar	-4	0,8	2	-6,4		
u	Desmuntatge d'1 un lavabo amb pedestal, 1 un vàter, 1 un banyera, 1 un termo, amb mitjans manuals, sense afectar l'estabilitat dels elements constructius a què pugui estar subjecte, i càrrega manual sobre camió o contenidor, transport a abocador autoritzat, fins i tot cànon. El preu inclou el desmuntatge de les aixetes i dels accessoris i l'obtenció de les conduccions connectades a cada element.				1	250	250,00 €
m2	Pintura al plàstic setinat llis (dues mans) en interiors amb poliment intermedi, en parets i sostres, mitjans auxiliars inclosos. Totalment acabat				37,535	4,35	163,28 €
		1	4,3	2,45	10,535		
		2	4,3	2	17,2		
		2	2,45	2	9,8		
u	Ajudes de paleta pintura, paviments i enrajolats (inclou preparació de la superfície de parets per pintar, tapar buits a parets, eliminar imperfeccions, poliment i neteja de la superfície, aplicació d'imprimació segelladora, fins i tot materials, fins i tot càrrega en camió i retirada de restes a abocador autoritzat, cànon inclòs)				1	250	250,00 €

<b>6,2 Clastra</b>		2	1	1	2		171,85 €
m2	Demolició de paviment existent de maçoneria ordinària de pedra calcària en sec, amb càrrega i transport a abocador i canon				1	51,85	51,85 €
	previsió	1	1	1	1		
m2	Reconstrucció de paviment de maçoneria ordinària de pedra calcària en sec, amb aportació de material				1	120	120,00 €
	previsió	1	1	1	1		

**1,7 CARTELLERIA** 160,00 €

u	Senyal amb pictograma indicatiu de bany, alçada 150, llarg màxim 600 mm, alumini, segons DB SUA/SI, totalment instal·lat				2	80	160,00 €
---	--	--	--	--	---	----	----------

**SUBTOTAL EXECUCIÓ MATERIAL CAPÍTOL 1** 22.290,02 €

**CONDICIONAMENT DE CASETA D'ES  
2 TRAMUNTANAL COM A AULA AMBIENTAL**

**INSTAL·LACIÓ FOTVOLTAICA, ELÈCTRICA I  
2,1 IL·LUMINACIÓ INTERIOR** 4.512,55 €

u	Subministrament i instal·lació de dispositius de comandament i maniobra en quadre general de distribució. Tot això totalment instal·lat, connectat i en correcte estat de funcionament, segons el Reglament Electrotècnic de Baixa Tensió vigent.				1	150	150,00 €
---	---	--	--	--	---	-----	----------

u	Subministrament i instal·lació de subquadre de distribució, amb caixa d'encastat de màxim 12 mòduls, IP40, material plàstic, doble aïllament, porta amb pany, aparellatge segons necessitats tot inclòs, inclús per connectar generador i instal·lació fotovoltaica, totalment instal·lat, connexionat, retolat i provat segons el Reglament Electrotècnic de Baixa Tensió vigent.				1	250	250,00 €
---	--	--	--	--	---	-----	----------

m	Safata llisa de PVC, color blanc, de màxim 50 mm d'ample, resistència a l'impacte 5 juliols, propietats elèctriques: aïllant, no propagador de la flama, estable davant dels raigs UV i amb bon comportament a la intempèrie i davant de l'acció de els agents químics, amb 1 compartiment i tapa de PVC, color blanc, amb suport horitzontal, de PVC, color blanc.				40	8	320,00 €
	endolls		1	20	20		
	lluminàries		1	20	20		

		1	10,45	3,74		39,083	
		1	10,45	2,82		29,469	
		1	3,8	3,28		12,464	
		1	3,8	3,28		12,464	
	finestres	3	4	0,6		7,2	
	porta	1	5,32	0,6		3,192	
	Rejuntat de petits forats a la paret exterior de maçoneria de pedra, per evitar l'entrada d'aigua possible causa d'humitats, amb morter de ciment mallorquí i sorra, amb mitjans auxiliars inclosos per a alçada màxima de la paret de 3,75 m						
u						1	350 350,00 €
	Retirada de cartell existent adossat a la façana al costat de la porta principal, de mides màximes 50x40 cm, i posterior condicionament de la zona de paret ocupada pel cartell, inclús transport a abocador i cànon						
						1	30 30,00 €
	Reparació d'esquerdes a parets i paviment de formigó, amb productes de reparació i amb l'acabat final similar a l'existent						
u						1	830 830,00 €
<b>2.4 TERRAPLENATS I SOLERES DE FORMIGÓ ARMAT</b>							<b>577,77 €</b>

	Excavació mecànica o manual de rases en qualsevol tipus de terreny, fins i tot roca o ferma existent, profunditat o forma de realitzar-se, fins i tot retoc manual, càrrega i transport de productes sobrants a abocador autoritzat, cànon inclòs, salvant tots els serveis existents i pág. d'entibacions i buidatges. i/p.p. de retallada amb disc.						
m3						1,2	16,89 20,27 €
	bany portàtils	0,2	3	2		1,2	
	Terraplenat amb material seleccionat d'aportació, per formació de pendent màxima del 4% al voltant de la solera d'accés a l'Aula Ambiental, previ formació de terraplenat per a assentament de nova solera d'accés, volum màxim de terraplenat de 2 m3, inclòs preparació del terreny, extensió, compactat en tongades de 20 cm de gruix fins a 98%PM						
u						1,00	150 150,00 €
m2	Solera de formigó armat de 20 cm de formigó amb HA-25, malla fi 10, 15x15, B500					2,05	150 307,50 €
	davant porta d'accés a caseta de roter	0,2	1,5	1,5		0,45	
	bany portàtils	0,2	4	2		1,6	
	Enderroc de solera de màxim 20 cm de gruix, amb acabat de rajoles ceràmiques, amb martell neumàtic, càrrega manual i transport de productes sobrants a abocador autoritzat, cànon inclòs						
u	accés Aula Ambiental					1	100 100,00 €
<b>SUBTOTAL EXECUCIÓ MATERIAL CAPÍTOL 2</b>							<b>8.949,04 €</b>

### 3 SEGURETAT I SALUT

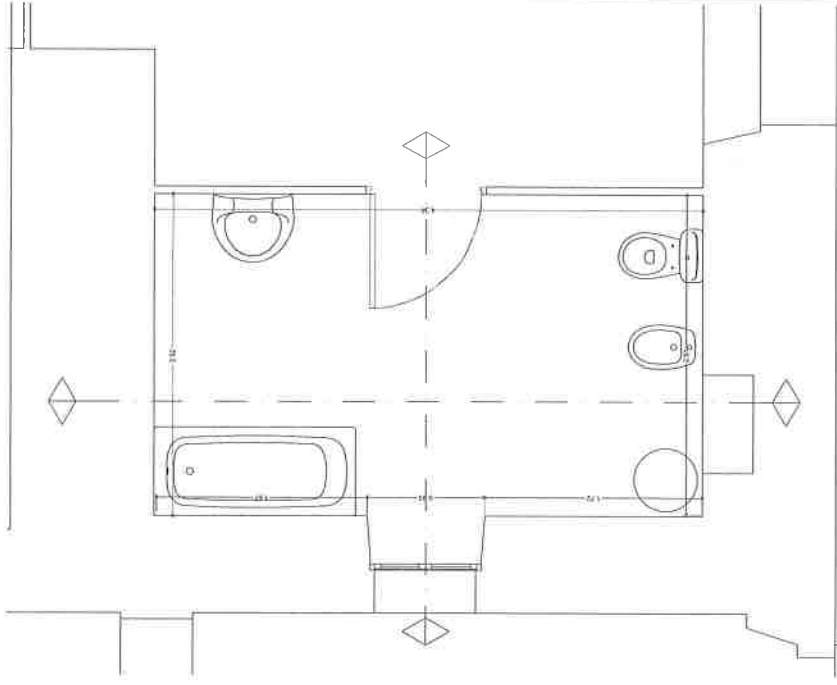
PA	Seguretat i Salut, partida alçada d'abonament íntegre					1	1250 1.250,00 €
<b>SUBTOTAL EXECUCIÓ MATERIAL CAPÍTOL 3</b>							<b>1.250,00 €</b>

### 4 VARIS

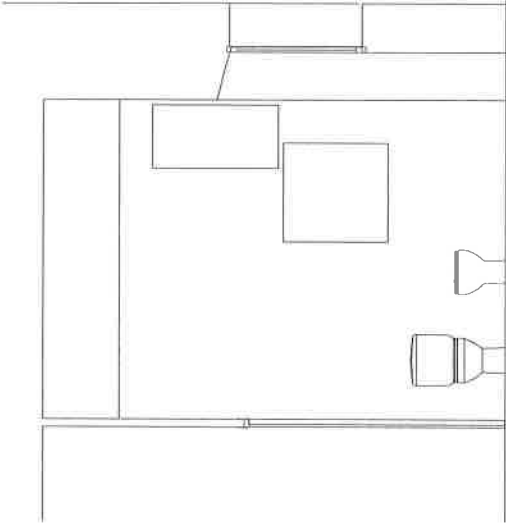
u	Imprevistos, partida alçada a justificar					1	1000 1.000,00 €
<b>SUBTOTAL EXECUCIÓ MATERIAL CAPÍTOL 4</b>							<b>1.000,00 €</b>

TOTAL EXECUCIÓ MATERIAL	33.489,05 €
13% DESPESES GENERALS	4.353,58 €
6% BENEFICI INDUSTRIAL	2.009,34 €
<b>TOTAL EXECUCIÓ PER CONTRACTE, IVA NO INCLÓS</b>	<b>39.851,97 €</b>

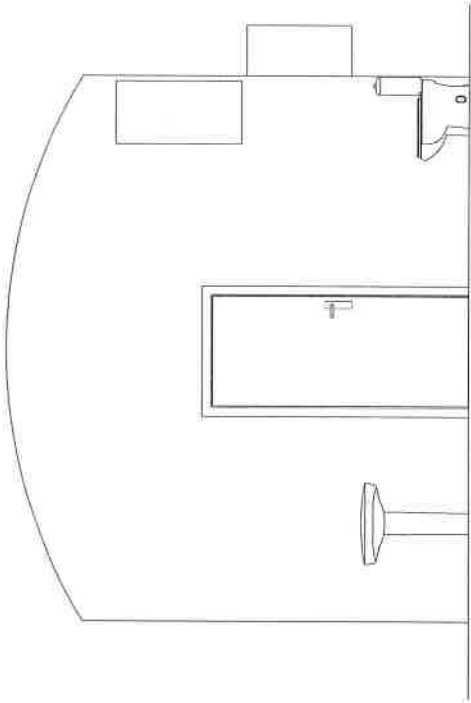
**ANNEX 2 – DOCUMENTACIÓ GRÀFICA**



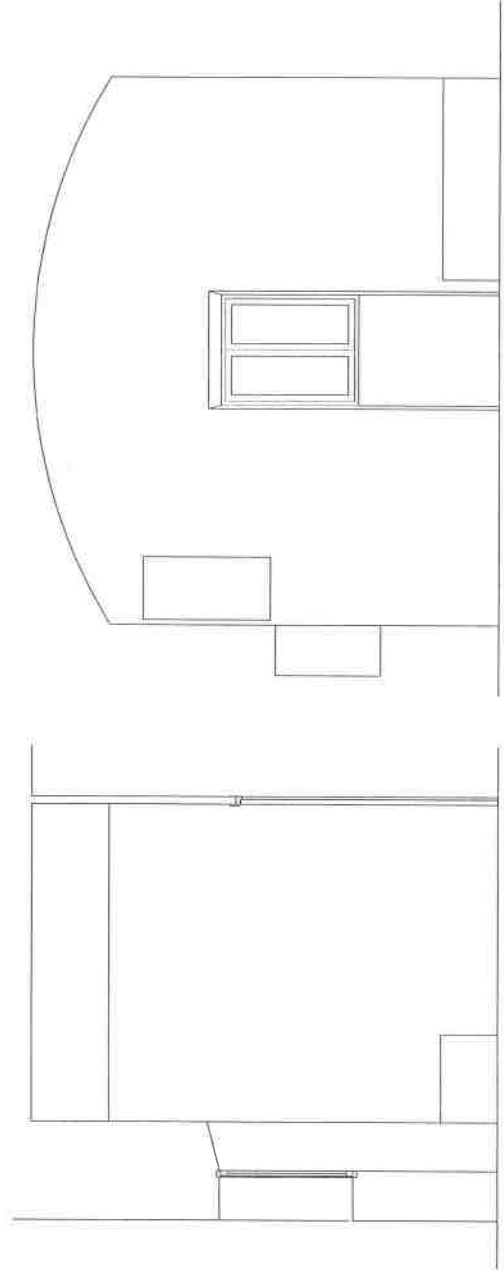
Planta estat actual.  
Escala 1:20



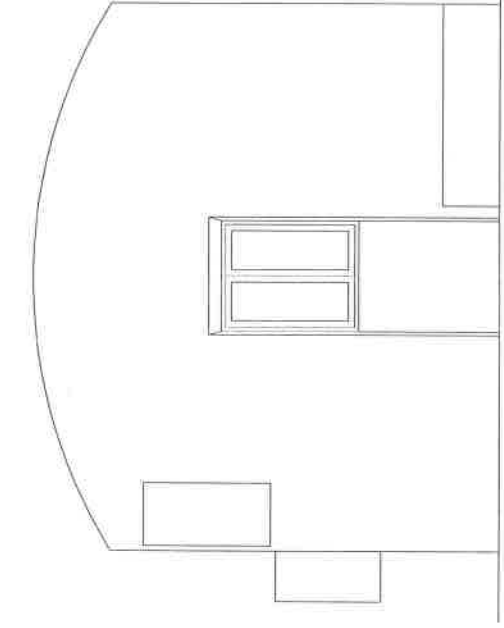
Alçat interior oest.  
Escala 1:20



Alçat interior nord.  
Escala 1:20



Alçat interior oest.  
Escala 1:20

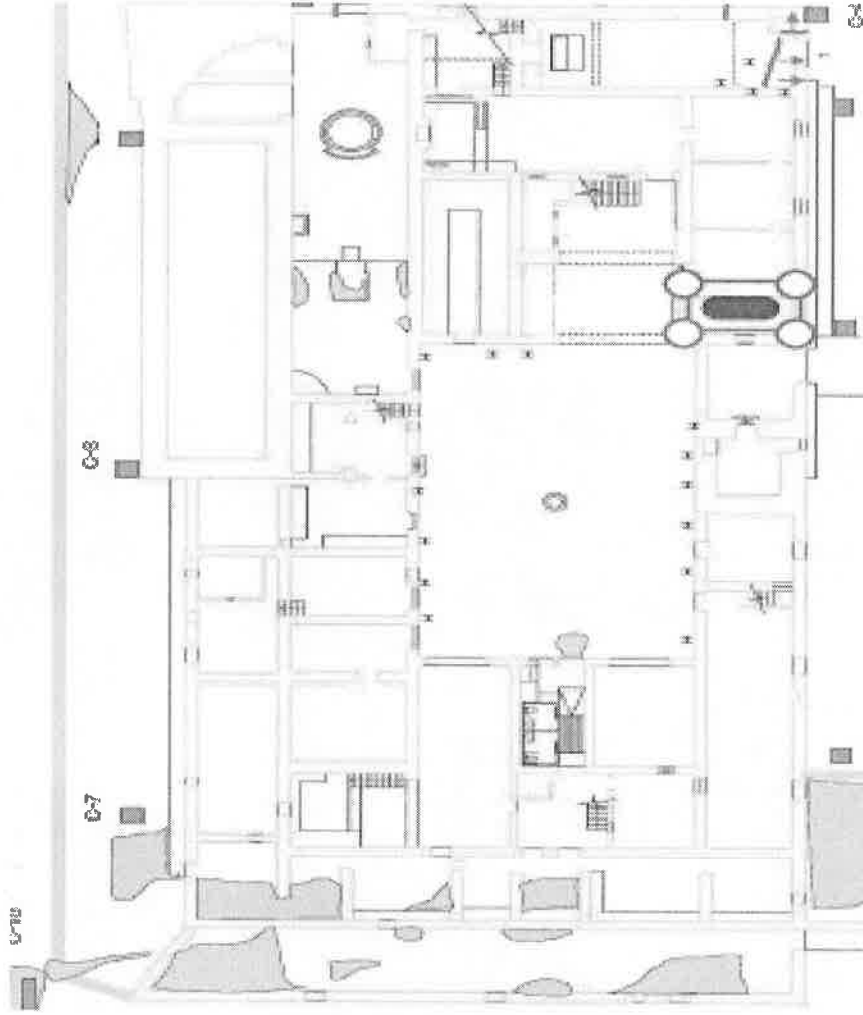


Alçat interior sud.  
Escala 1:20

Project: Adecuació de la sala de bany de les cases de la Finca Pública de Galatzó, com a lavabos públics. Galatzó, T.M. de Calvià.  
 Author: Eivert actual  
 Plant: Planta  
 Interior: Alçats interiors  
 Scale: 1:20  
 Date: 03/01/21  
 Drawing: 02  
 Page: 2 of 1

Ajustament de Calvià del 2014  
 Calvià del 2014

La sala de bany de les cases de la FP es troba situada a la planta baixa, annexa a la sala situada a la dreta de l'entrada principal a la claustra, segons queda indicat en la planta següent:



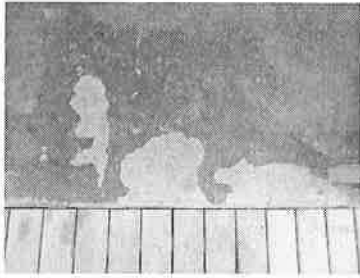
Planta baixa de ses cases de la Finca Pública Galatzó



Situació sala de bany existent



## ***ANNEX 3 – REPORTATGE FOTOGRÀFIC***



ZONA DE PAS D'ESCOMESA D'AIGUA POTABLE



ZONA DE LA FAÇANA PRINCIPAL A PERFORAR SOTA EL BANC PER PASSAR LA CANONADA D'EVACUACIÓ I D'AIGUA POTABLE



PORTA A RETIRAR (PORTA DE LA DRETA)



ENLUÏT DE BANC A REALITZAR

